

125

ans d'expertise en logistique

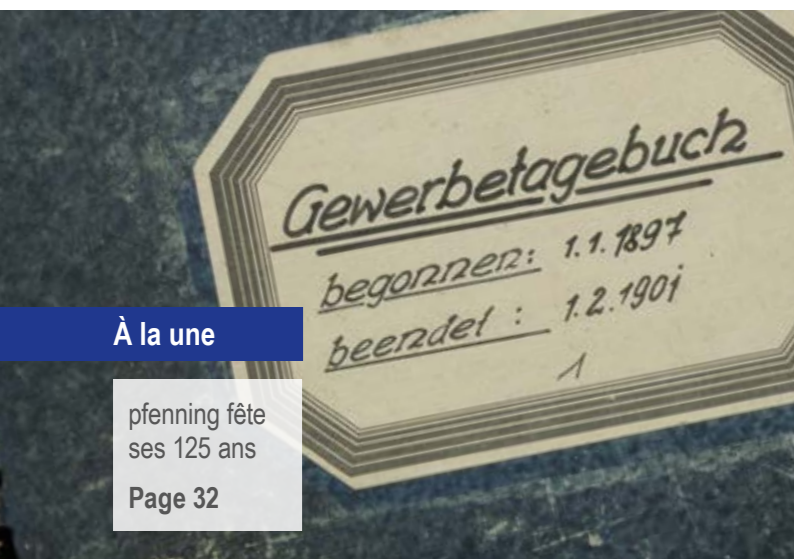
À la une :

pfenning fête ses 125 ans

Succès et développement durable
à partir de la page 11

Une ascension fulgurante sur TikTok
à partir de la page 46

Recrutement de chauffeurs au Kosovo
Page 54



À la une

pfenning fête ses 125 ans
Page 32

Engagement caritatif – le EAGLES Charity Club 29

oelrich logistics – présentation de nos collègues du Nord 30

Optimiser les projets de stockage grâce aux applications Qlik Sense sur-mesure 32

Davantage d'expertise pour la promotion des ventes des biens de consommation 34

À LA UNE :
déjà 125 ans ?
Chronique de la famille pfenning 36

Une actrice incarne « Le Roi Lear » – première à l'occasion du festival de Bad Hersfeld 40

La suite du succès 41

StaplerCup 2023 : la prestation de la championne des caristes Danny 42

Partenariat innovant et stratégique avec Midea 44

Notre voyage dans l'univers TikTok Miser sur l'humour et l'authenticité ! 46

MarCom : intégration des filiales 48

Nouvelles du concessionnaire Autowelt.Ebert 51

Recrutement de chauffeurs au Kosovo 54

pfenning academy : formations sur place pour les employés du Groupe pfenning 54

Participer et gagner des tickets VIP pour le match des Adler Mannheim 56

SOMMAIRE

ECHO, les 12 derniers mois en bref 04

pfenning.TWEET 06

Succès et développement durable : le Groupe pfenning en tête du classement des PME 11

pfenning Green Circle 12

Spedition Gräfen : bienvenue au sein du Groupe pfenning 14

Indicateur logistique 16

Journées intégration 2023 18

Nos jeunes talents 20

Témoignages de nos jeunes 21

#underconstruction : plus de place pour la logistique à Herzfelde (Rüdersdorf bei Berlin) 24

Solution Peripass pour optimiser l'efficacité sur le multicube osthessen 27

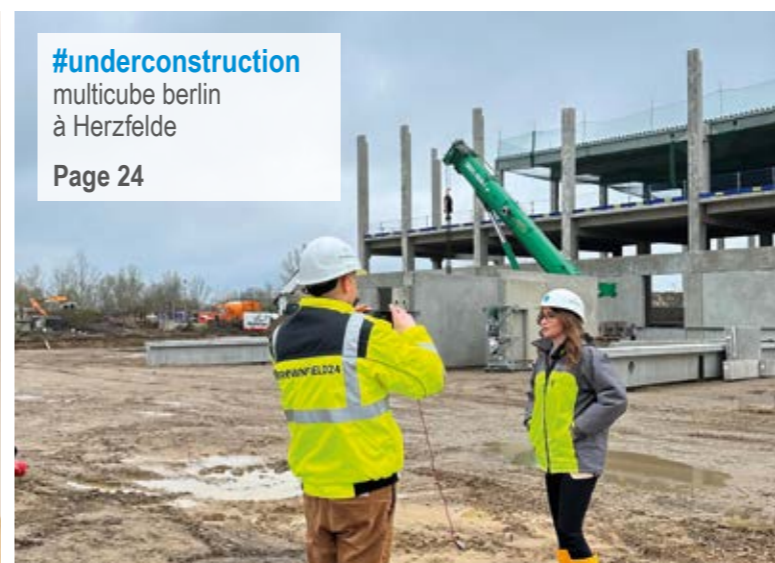
Expansion internationale pour notre filiale GILOG en Pologne 28



Spedition Gräfen
au sein du Groupe pfenning
Page 14



Davantage d'expertise
pour la promotion des ventes des biens de consommation
Page 34



#underconstruction
multicube berlin à Herzfelde
Page 24



Une ascension fulgurante sur TikTok
Page 46

Members of the pfenning group

EXPERTISE EN LOGISTIQUE

pfenning
logistics

HFL
Herbst Frischelogsitik

oelrich
logistics

H.E.L.P.

GILOG

spedition gräfen
logistik

COMPÉTENCES+

be4work
facility & security

be4work

Cichon
Personalmanagement

SONIMA

NICK
Kompetenz in Metall

EBERT.AUTOMOBILE
Bensheim | Eberbach | Heidelberg | Weinheim

Crédits photos :
© Autowelt Ebert, © Adobe Stock, © Brownfield24, © depositphotos,
© Alexander Grüber, © H&C Stader GmbH, © Krüger Consult GmbH,
© Marchivum, © Midea, © pfenning-Gruppe, © Prologis, © StaplerCup

MarCom
Intégration des filiales
Page 48

oelrich **DYNAMISCH. ZIELSTREBIG. FAMILIÄR.**
logistics **SERVICE, DER DEN UNTERSCHIED MACHT.**

ECHO,

LES 12 DERNIERS MOIS EN BREF



**Chères lectrices,
chers lecteurs,**

Force est de constater que la fin d'année approche à grands pas. Une période cruciale pour la chaîne logistique, à laquelle nous nous préparons depuis la fin du printemps. Avec vous, nous aimerions revenir sur les événements qui ont marqué le Groupe pfenning.

Oui, vous avez bien lu : je parle du Groupe pfenning et vous l'avez sans doute déjà remarqué, nous utilisons un nouveau logo éponyme, comme d'habitude, en anglais. En effet, notre métier évolue en permanence. La preuve : nous ne sommes plus « prestataire logistique » mais plutôt « fournisseur de solutions globales de chaîne d'approvisionnement ». Autrement dit, nous accompagnons nos clients sur l'ensemble de la chaîne de valeur et leur apportons un soutien durable et efficace.

Du point de vue de la communication, la meilleure nouvelle a été de nous rendre compte de notre âge. Dans votre famille, vous savez certainement ce qu'il en est des traditions orales, transmises de bouche à oreille. Après de minutieuses recherches, comme nous l'avons fait, découvrir quand et comment une entreprise a été fondée a vraiment de quoi étonner. Nous l'avons été aussi car notre histoire commence il y a près de 125 ans – pour en savoir plus, lisez notre article à la une.

Par ailleurs, « Die Deutsche Wirtschaft » a publié son classement des PME allemandes les plus performantes avec un chiffre d'affaires allant jusqu'à 1 milliard d'euros : nous figurons parmi le TOP 20. Une grande fierté pour cette reconnaissance inattendue.

Encore une dernière chose avant de vous laisser à la lecture de ce magazine : notre « nouveau membre » ChatGPT a participé à la rédaction de ce numéro et nous aimerions savoir ce que vous en pensez.

Bonne période de l'Avent à toutes et tous !

Votre Yeliz Kavak-Küstner

Rédactrice en chef

Madame, Monsieur,

Une année difficile s'achève, mais grâce à vous, elle a été aussi couronnée de succès. Merci pour votre confiance et votre fidélité !

Pour le Groupe pfenning, 2023 a été marqué par des temps forts et par des décisions importantes en matière de croissance. La reprise des entreprises Gräfen et H.E.L.P. a renforcé nos compétences en logistique et notre position sur le marché. Nous sommes également fiers d'avoir convaincu deux grands clients industriels et d'annoncer l'ouverture imminente d'un entrepôt à Dortmund. Avec un client de longue date, notre filiale GILOG, située à Cologne, poursuit son expansion en Pologne et le concessionnaire Ebert s'agrandit lui aussi.

La plupart d'entre vous connaît le nombre de chantiers que nous avons lancés : le centre logistique multicube osthessen, à Ludwigsau, est partiellement opérationnel depuis avril, le freshcube osthessen, à Bad Hersfeld, le sera bientôt et accueillera le personnel de la société HFL Herbst Frischelogsitik GmbH et, dès la fin des travaux au cours de l'année prochaine, le multicube berlin abritera notre centre administratif.



Famille Pfenning (de la gauche vers la droite) : Karl-Martin Pfenning, Marie-Elizabeth Benois, Annika Pfenning, Janina Pfenning, Manuel Pfenning, Rafael Pfenning.

Mais ce n'est pas tout. Les travaux d'agrandissement de notre siège social à Heddesheim ont commencé il y a quelques semaines. Tous ces investissements permettent de préparer les projets futurs et de soutenir au mieux nos partenaires.

Les développements mondiaux nous ont montré une fois de plus à quel point vous êtes tous précieux et irremplaçables. Chacun d'entre vous a fait preuve de persévérance, d'engagement et de professionnalisme dans les moments difficiles. Nos services et nos biens immobiliers sont certes nos produits, mais vous qui

travaillez en arrière-plan, vous leur donnez vie et contribuez à notre succès.

Il ne nous reste plus qu'à vous souhaiter le meilleur, beaucoup de bonheur et de réussite pour cette nouvelle année. Ensemble, tournons-nous vers l'avenir car nous savons tous que le meilleur reste à venir.

Cordialement
Votre famille Pfenning et la direction



Gérants (de la gauche vers la droite) : Manuel Pfenning, Rana Matthias Nag, Martin Königstein

Manuel Pfenning *Rana Matthias Nag*
Martin Königstein *Marie-Elizabeth Benois* *Annika Pfenning* *Janina Pfenning*
Karl-Martin Pfenning


pfenning.TWEET

– ce qui s'est dit
sur le Groupe pfenning
au fil de l'année

#CichonbeiderIHK – février

La pénurie de main-d'œuvre nous préoccupe depuis quelque temps. Pour y remédier et en discuter avec d'autres, le gérant de la société Cichon Personalmanagement GmbH était invité à la chambre de commerce et d'industrie de Neuss. Les entrepreneurs et politiciens présents ont échangé leurs idées pour lutter contre ce problème.




150 359 1.526 

#JobsforFuture – février

Comme les années précédentes, nous avons participé au Salon de l'apprentissage et Carrefour des métiers « Jobs for Future » qui s'est déroulé à Mannheim. Les visiteurs se sont informés des opportunités de carrière dans notre entreprise. Par ailleurs, le championnat des caristes a été l'occasion pour les candidats de se mesurer les uns aux autres.




233 89 1.250 

#NachschubimFuhrpark – février

Garés dans notre cour, 40 nouveaux véhicules ont hâte de partir sur la route. Outre les tracteurs 1846 classiques, plusieurs Actros L ont rejoint notre parc. Ces camions, que nos collègues de la logistique du commerce sont allés chercher, livrent chaque jour les supermarchés dans toute l'Allemagne.




89 562 781 

#EhrenurkundeIHKRhein-Neckar – février

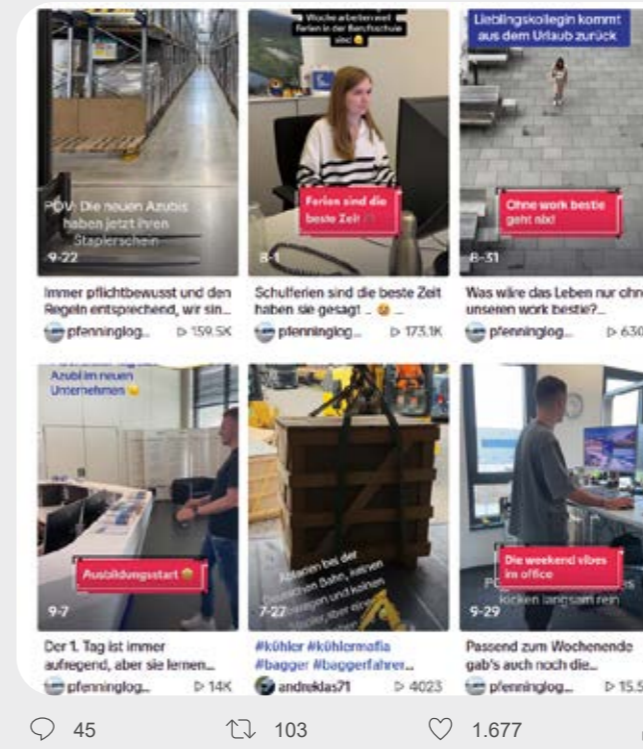
À l'occasion de notre 90^e anniversaire célébré l'année dernière, la chambre de commerce et d'industrie Rhein-Neckar nous a remis un diplôme d'honneur. Depuis de nombreuses années, nous proposons ensemble un large choix de formations. Nous savons désormais quel âge nous avons vraiment, le temps de recevoir un diplôme pour nos 125 ans ?



465 542 3.258 

#DasErsteTikTok – mars

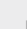
Cette année, nous avons franchi une étape décisive pour rester dans l'air du temps grâce à nos réseaux sociaux. Afin de nous faire connaître des jeunes et d'interpeler les futurs professionnels, nous avons décidé de créer une chaîne TikTok. La première vidéo a été diffusée en mars. Depuis, trois quarts de million d'internautes nous suivent.



#GoLivemulticubeosthessen – avril

Il aura fallu à peine 13 mois pour que notre nouveau site de Mecklar soit opérationnel. Le troisième multicube #pfenninglogistics, qui répond à de sévères exigences en termes d'efficacité et de développement durable, se distingue par une excellente infrastructure au centre de l'Allemagne.




73 1.318 4.591 

#Grundsteinlegungmulticubeberlin – avril

Il s'agit du premier multicube construit sur un site obsolète (approche Brownfield) et ce, à côté de Berlin. La pose de la première pierre s'est déroulée en présence de quelques élus locaux, intervenants du chantier et collègues. Comme tous les autres multicubes, ce centre logistique mise sur la qualité et sur le développement durable.




248 715 3.892 

#Platz18unter10.000Mittelständlern – mai

Le Groupe pfenning apparaît dans les premiers rangs du classement présenté par « Die Deutsche Wirtschaft – Stimme des Mittelstands ». En tout 39 critères, dont le chiffre d'affaires, les effectifs, les investissements, les innovations, le développement durable et l'engagement social, ont été retenus. En 2022, ce Groupe enregistre un CA d'environ 652 millions d'euros. Ce classement se base sur les données d'entreprises qui réalisent un chiffre d'affaires allant jusqu'à 1 milliard d'euros.



51 268 1.954 

#ÜbernahmeSpeditionGräfenLogistik – juin

La reprise de Spedition Gräfen permet au Groupe pfenning de compléter son offre. Spécialisée dans les transports longue distance, le groupage, la logistique du froid, la logistique de stockage et la logistique contractuelle, cette entreprise, dont le siège social est situé en Rhénanie-Palatinat, compte environ 220 employés. Par ailleurs, grâce à sa grande expérience dans la manutention à deux, le groupage et le transport de denrées alimentaires, le Groupe pfenning accède ainsi à un réseau de groupage à l'échelle européenne.



364 75 2.534

#TitelverteidigungimStaplerCup? – juin

Pour Daniela, le grand moment était venu de défendre son titre. Consacrée l'année dernière championne d'Allemagne de la conduite de chariots, elle a renoué avec la victoire dans ces championnats régionaux.



44 91 1.235

#InnovationsortdesJahres – juin

Cette année, nos multicubes ont été élus « Innovationsort des Jahres 2023 » [Lieu d'innovation 2023]. Ce titre s'explique par les normes élevées en matière de développement durable, sans cesse perfectionnées depuis la première construction en 2013 et à la base de chaque nouveau logistique multicube.



168 38 972

#JobBarbecue – juillet

Trouver une formation professionnelle en dégustant de délicieux hamburgers et des boissons sans alcool dans une ambiance conviviale ? C'est possible, grâce à la journée Job Barbecue ! L'occasion pour nous de rencontrer les recrues potentielles autour d'un bon repas.



56 101 1.687

#UnterstützungBadHersfelderFestspiele – juillet

Cette année encore, pfenning compte parmi les nombreux sponsors du festival de Bad Hersfeld. La 72^e édition de ce festival, célèbre dans toute l'Allemagne, qui se déroule sur les ruines de l'abbaye, a mis à l'honneur de grandes pièces, telles que « Le Roi Lear » de William Shakespeare ou « Jesus Christ Superstar ». En tant qu'entreprise familiale, nous tenons, avec notre filiale HFL, à promouvoir la diversité régionale et culturelle.



65 562 3.201

#TrinkwasserfuerTogo – juillet

Une évidence pour nous, un combat pour d'autres. Nous avons donc construit un puits de 120 m de profondeur dans un village de la forêt togolaise : Agbatoo a enfin accès à l'eau potable. Ce puits a été inauguré solennellement et nous sommes fiers de soutenir de tels projets.



1.538 678 5.465

#AzubiTagSchwarzlichtminigolf – août

Après avoir préparé les journées de l'intégration pour nos futurs spécialistes de la logistique, qui auront lieu en septembre, les apprentis et les étudiants ont passé un moment de détente. En petits groupes, ils se sont affrontés pour déterminer le meilleur joueur de minigolf en lumière noire. Luca et Vincent se partagent la première place, suivis par Christopher et Max.



482 524 4.327

#KlassikeraufdemVulkan – août

Cette année, nous avons sponsorisé pour la première fois le festival de musique en plein air « Klassiker auf dem Vulkan » [Classiques sur le volcan]. Nous nous sommes volontiers associés à notre nouvelle filiale Gräfen qui soutient d'ores et déjà cet événement depuis plusieurs années.



356 66 1.728

#AkquisitionH.E.L.P. – septembre

C'est pour nous une grande joie d'accueillir un nouveau membre parmi nous : la société H.E.L.P. GmbH qui nous permet de compléter notre offre. Cette entreprise, dont le siège social est situé à Hünfeld (arrondissement de Fulda), compte quelques 200 employés et s'est spécialisée dans le co-packing, la modification du produit et la promotion des ventes.



588 75 2.344

#BesuchderDHBWMannheim – septembre

Nous avons accueilli à Heddeshheim 22 étudiants de l'université DHBW Mannheim, filière Économie et Informatique, et leurs professeurs. Outre une visite des halles du multicube rhein-neckar, M. Jochen Haag, directeur commercial, a présenté notre entreprise. Nous souhaitons faire découvrir à ces jeunes le monde du travail et la possibilité de concilier la théorie et la pratique.



652 84 2.685

#CitizenDevelopmentAwardvonsmapOne – septembre

Nous sommes lauréats du prix Citizen Development Award ! Il s'adresse aux entreprises qui encouragent leurs employés à numériser de leur propre chef les processus afin d'améliorer l'efficacité et la productivité au travail. « Citizen Development » désigne une approche du développement logiciel qui ne requiert aucune connaissance en langage informatique. Chacun de ces projets nous permet de remettre en question les différents processus et de les optimiser en termes d'automatisation.



865 455 6.286

#AbseilübunginMecklar – septembre

Dans l'arrondissement de Hersfeld-Rotenburg, en tout 30 hommes et femmes ont suivi la première partie de la formation de base pour intégrer le corps de sapeur-pompier. L'exercice de descente en rappel s'est déroulé sur le site du multicube osthessen, à Ludwigsau. Après quelques essais, au cours desquels ils se sont entraînés à faire un nœud de sécurité, la pratique a eu lieu sur le toit de la halle qui convient parfaitement à la simulation d'un sauvetage.



165 55 956

SUCCÈS ET DÉVELOPPEMENT DURABLE

LE GROUPE PFENNING EN TÊTE DU CLASSEMENT DES PME

Les PME, la pièce maîtresse de l'économie allemande, comptent une toute nouvelle étoile : le Groupe pfenning, un prestataire familial de logistique contractuelle, s'est classé à la 18^e place du palmarès des « 10 000 PME les plus importantes », récemment publié, et ce dans une liste d'entreprises qui réalisent un chiffre d'affaires allant jusqu'à 1 milliard d'euros.

Mais ce succès n'est pas seulement un chiffre, c'est aussi le récit d'une réussite qui mise sur l'innovation et le développement durable.

Le Groupe pfenning, sous l'égide de la famille, a enregistré dernièrement un chiffre d'affaires approximatif de 652 millions d'euros et, depuis 2021, racheté six entreprises et réalisé cinq projets de construction.

Ce succès est notamment dû au concept innovant « multicube », que le Groupe pfenning met en œuvre et perfectionne systématiquement depuis une dizaine d'années. Le premier projet, le « multicube rhein-neckar », à Heddeshheim, qui a d'ores et déjà obtenu le certificat DGNB [Deutsche Gesellschaft für Nachhaltiges Bauen] Platine, attestant d'un taux de conformité maximal parmi les nouveaux bâtiments industriels, a reçu le premier prix Logix Award pour un immobilier logistique exceptionnel. Le projet actuel, le « multicube osthessen », à Mecklar, inauguré en avril, satisfait également aux normes les plus strictes en matière de développement durable. Grâce aux installations photovoltaïques sur le toit et aux pompes à chaleur air-air à l'intérieur, ce bâtiment est climati-



quement neutre, la raison pour laquelle le titre « Innovationsort des Jahres » a été décerné à nos multicubes.

Outre l'immobilier, notre stratégie de développement durable porte également sur la logistique et le transport.

Le Groupe pfenning s'engage pour l'immobilier durable, défend par ailleurs la préservation de la biodiversité et soutient de nombreuses institutions culturelles et sociales locales.

Le Groupe pfenning ne sert pas seulement de modèle aux PME allemandes, il montre également que développement durable et réussite économique vont de pair. Sa position au classement des PME confirme que l'engagement et l'innovation permettent de poser les jalons d'un avenir prometteur. Le Groupe pfenning est ainsi armé au mieux pour relever les défis actuels tout en créant des valeurs durables pour les générations futures.



PFENNING
GREEN CIRCLE

Méthode de travail

Grâce à notre académie pfenning, à ses formateurs et à ses moniteurs de conduite, nos employés sont parfaitement encadrés. Leurs connaissances sont ainsi actualisées et ils apprennent à travailler de façon à préserver les ressources.



Immobilier

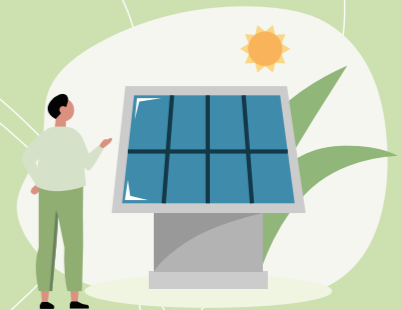
Depuis plus de 50 ans, nous concevons nous-mêmes des programmes immobiliers. Nous avons développé le concept multicube en 2012 pour nos propres besoins et ce, en tenant compte des exigences les plus élevées en matière de développement durable afin qu'il soit également utile aux générations futures.

Depuis leur mise en service, nos multicubes sont en tête du classement DGNB de tous les nouveaux bâtiments industriels construits en Europe.



Électricité verte

Les installations photovoltaïques sur les toits de nos centres logistiques nous permettent de réduire sensiblement notre empreinte carbone. Grâce à nos dizaines de milliers de modules solaires, nous produisons suffisamment d'électricité verte pour notre autoconsommation, l'excédent étant injecté sur le réseau.



Environnement

Pour le Groupe pfenning, la biodiversité est essentielle. Nous veillons donc à la protéger et à la préserver sur les nouveaux sites. Par exemple, nos centres logistiques multicube abritent des abeilles ou des crécerelles.



Mobilité électrique

Les véhicules les plus récents de notre parc sont presque tous équipés de moteurs électriques ou hybrides. Il est possible de les recharger sur place avec de l'électricité verte produite à partir de nos installations photovoltaïques. Il est également prévu d'équiper progressivement nos camions d'une propulsion alternative. Par ailleurs, nos employés peuvent louer un vélo électrique à un prix avantageux.



Équipement logistique

Nous misons sur des chariots de manutention électriques ultra-modernes et peu énergivores. Ils sont équipés de batteries lithium-ion qui permettent de réduire les émissions de CO₂ de 21 % par rapport aux batteries au plomb.



Éclairage LED

Les centres logistiques ont le plus grand potentiel d'économie de CO₂. Ils sont équipés d'un éclairage LED ultra-moderne et de détecteurs de mouvement, ce qui permet d'économiser env. 15 à 50 % d'énergie par rapport à un éclairage traditionnel.



SPEDITION GRÄFEN: BIENVENUE AU SEIN DU GROUPE PFENNING

Le spécialiste de solutions exclusives en logistique – Spedition Gräfen Logistik GmbH, à Nerdlen (Rhénanie-Palatinat), une entreprise familiale qui mise sur la formation, s'intègre parfaitement au Groupe pfenning. C'est donc en toute logique que le projet de fusion a abouti en mars 2023, permettant de bénéficier de synergies et de créer de nouvelles perspectives commerciales, par exemple le transport de colis de détail à l'échelle nationale et européenne.

Malgré ou justement en raison de ces temps difficiles, le Groupe pfenning continue de compléter son offre grâce à des reprises ciblées. « Nous cherchions à accéder au réseau de groupage à l'échelle européenne, c'est chose faite avec Gräfen », explique Rana Matthias Nag, gérant du Groupe pfenning. « En associant la logistique contractuelle, un savoir-faire pointu et de nouveaux services, tels que la manutention à deux, nous voulons à l'avenir

nous développer dans d'autres secteurs d'activité, par ex. dans la logistique pour particuliers. »



Reprise Gräfen (de la gauche vers la droite) : Albrecht Thielen, Daniel Krötz, Hans-Josef Gräfen, Jutta Schulte-Gräfen, Rana Matthias Nag, Prof. Dr Eberhard Kalbfleisch



Site Spedition Gräfen Logistik, à Nerdlen

Expansion en Europe : la logistique ne connaît pas de frontières

Les solutions logistiques, qui garantissent des circuits économiques à un rapport qualité-prix défiant toute concurrence et donc le succès de l'industrie et du commerce, sont très demandées. C'est pourquoi, dans le cadre de sa stratégie d'expansion, le Groupe pfenning se concentre également sur les marchés européens pour ses multiples services logistiques. Dans ce contexte, Spedition Gräfen donne un élan important à la coopération grâce à son emplacement au cœur de l'Europe, facile d'accès, et à son portefeuille logistique. Par ailleurs, cette entreprise permet au Groupe pfenning d'accéder à un réseau de groupage à l'échelle nationale et européenne, et ce pour pratiquement tous les colis, avec une livraison dans les délais impartis en 24 ou en 48 heures, réseau couvrant tout le territoire européen.

Partenaires défendant les mêmes valeurs

Outre les aspects commerciaux, ces deux entreprises partagent également des valeurs et des spécificités plaidant en faveur de la fusion. Gräfen et pfenning sont toutes deux des entreprises familiales. Tandis que M. Hans-Josef Gräfen (2^e génération) dirige les opérations, c'est Manuel Pfenning, issu de la quatrième génération, qui est à la tête de pfenning, ce qui se traduit par d'étroites relations, une mode de management horizontal,

la proximité avec les employés et un circuit de décision court. Les deux partenaires accordent une très grande importance à la formation des jeunes. Gräfen compte environ 220 employés, dont 10 % sont en apprentissage dans des métiers techniques et commerciaux. Elle propose également des études en alternance. Elle est donc l'une des plus importantes entreprises formatrices en Rhénanie-Palatinat et adhère aux valeurs du Groupe pfenning qui propose également un grand choix de formations et qui mise sur la promotion des jeunes au sein de ses équipes.

Concevoir une logistique durable

En termes de développement durable, ces deux entreprises partagent également le même objectif : la neutralité climatique. Grâce aux mesures d'optimisation des sites, aux installations photovoltaïques sur les toits des halles etc., elles assument leur responsabilité à l'égard de la préservation des ressources et de la protection de l'environnement.

**Gräfen et le Groupe pfenning –
une entente sur le plan culturel et professionnel !**

INDICATEUR LOGISTIQUE

Commentaire sur l'indicateur logistique pour le 3^e trimestre 2023, Prof. Dr.-Ing. Thomas Wimmer, Président du comité directeur de la BVL [Bundesvereinigung Logistik e.V., association allemande de la logistique].

Le ralentissement de la conjoncture mondiale se ressent de plus en plus dans l'indicateur logistique. Nombreuses sont les entreprises qui doivent faire face à une baisse de la demande et des carnets de commandes. En contrepartie, les stocks augmentent et beaucoup d'entrepreneurs sont mécontents.

De plus, force est de constater l'absence d'une reprise substantielle de la production dans les industries énergivores en Allemagne malgré la forte baisse des prix du gaz et de l'électricité. La prévision d'emploi était de nouveau en baisse au troisième trimestre. Selon les entreprises, les augmentations de prix ne sont que ponctuelles et moins applicables qu'auparavant.

Les entrepôts sont pleins, les volumes baissent : les logisticiens s'inquiètent pour les six prochains mois et leurs prévisions s'assombrissent une nouvelle fois. Parallèlement, la situation commerciale s'est dégradée par rapport au trimestre précédent – une conséquence de la crise chez les chargeurs. Pratiquement aucun secteur économique n'a été épargné. Le ralentissement conjoncturel devrait donc se poursuivre au cours du second semestre. Dans un premier temps, l'industrie manufacturière ne devrait pas donner d'impulsions à la conjoncture. La demande de produits industriels sur les principaux marchés restera faible et reprendra, au plus tôt, vers la fin de l'année, telles sont les prévisions de plusieurs grands économistes.



En revanche, et malgré cette situation, pour la première fois en août, l'industrie et le commerce envisagent une légère hausse dans les six prochains mois. Si ces attentes se confirment, les effets positifs se répercuteront aussi sur les prestataires logistiques un peu plus tard. Pourtant, malgré ce pessimisme, j'observe d'ores et déjà une évolution encourageante, même pour ces derniers. Pourquoi ? De nombreux logisticiens disent : « Ne jamais passer à côté d'une bonne occasion ». L'indicateur « ne reflète que » les six prochains mois. Or, dans la gestion de la chaîne d'approvisionnement et en logistique, on a plutôt tendance à prévoir à long terme. Ainsi, nous constatons déjà chez nos membres de gros investissements dans les nouvelles technologies afin de pallier la pénurie de main-d'œuvre qualifiée par la rationalisation et l'optimisation des processus : l'IA est utilisée dans la planification des itinéraires, pour l'identification et la commande automatique des envois, pour le transport intermodal. C'est possible en associant la science et la pratique. En outre, ces investissements témoignent indéniablement de la confiance de nombreuses entreprises.

Carsten Klude, économiste de la banque M.M. Warburg & CO, prévoyait déjà, au cours du « Forum Automobillogistik » en juin 2023, que le produit intérieur brut reculerait probablement de 0,2 % au 3^e trimestre par rapport au trimestre précédent, mais qu'il fallait s'attendre à une légère hausse d'ici la fin de l'année avant une reprise économique globale l'année prochaine. L'Institut Ifo prévoit une croissance de respectivement 1,4 et 1,2 % au cours des deux prochaines années. Le taux d'inflation continuera de baisser, passant de 6,0 % en moyenne cette année à 2,6 % l'année prochaine et à 1,9 % l'année suivante. Notamment les prix du gaz et de l'électricité seront moins élevés pour les consommateurs et inférieurs au bouclier tarifaire mis en place par le Gouvernement fédéral, d'ici le début de l'année prochaine. Il y a quelques jours, l'indicateur « Kiel Trade Indicator » annonçait que les valeurs du commerce mondial étaient d'ores et déjà toutes repassées dans le vert et affichaient parfois de nettes augmentations par rapport à juillet. Les valeurs sont également positives pour l'Allemagne. Une lueur d'espoir ?

Source : indicateur logistique BVL, voir <https://www.bvl.de/logistik-indikator/3-quartal-2023>, téléchargé le 12/09/2023

DÉBUT DE LA VIE PROFESSIONNELLE JOURNÉES INTÉGRATION 2023



Les journées intégration, qui marquent le début d'une nouvelle vie pour nos apprentis et étudiants, ont eu lieu traditionnellement en septembre. Ces 27 nouveaux arrivants s'ajoutent à nos 56 jeunes qui travaillent dans différents secteurs. De la formation classique au marketing en passant par les ressources humaines, nous proposons de nombreuses offres de postes d'apprentissage – chez nous, chacun trouve sa place.

Cette année, les journées intégration se sont déroulées différemment. Nous avons commencé par la traditionnelle visite guidée de l'entrepôt, proposée par les « anciens ». Après une collation, nous sommes allés sur le terrain de sport de l'association « SV Unterflockenbach » où des jeux pour apprendre à nous connaître étaient prévus, tels que « Pipeline » (avec des goulottes et des balles), bière-pong (avec de l'eau), Flunkyball (également avec de l'eau) et une devinette, jusque-là rien de nouveau. Au cours des jours suivants, d'autres visites de nos sites extérieurs et un atelier « Bienvenue dans l'univers de la logistique » étaient organisés.

Nos participants ont pu également découvrir un jeu de simulation au cours duquel ils représentaient une entreprise autonome devant livrer au « client » des commandes, si possible exemptes de toute erreur et dans les délais impartis. De petits ateliers portant sur des thèmes actuels liés à la logistique ont été proposés entre les parties du jeu.

Ce fut l'occasion pour tous de découvrir l'entreprise et d'apprendre les premières notions de base.



NOS JEUNES TALENTS



Concessionnaire Ebert



Sonima



GILOG



HTH



H.E.L.P.



TÉMOIGNAGES DE NOS JEUNES

Ils animent nos équipes : Leonie Althaus – portrait

Dans un monde où tout va de plus en plus vite et à l'ère numérique, il faut une équipe jeune, créative et innovante pour rester dans la course. Aujourd'hui, nous avons le plaisir de vous faire découvrir le dynamisme et l'ambition qui animent notre filiale, H.E.L.P. GmbH. Retrouvez Léonie, une jeune femme talentueuse dont la passion et les compétences permettent de poser les jalons des affaires courantes.

À seulement 20 ans, elle a d'ores et déjà une première expérience dans le milieu économique. Après son diplôme à l'école supérieure de commerce de Fulda avec une note moyenne de 1,12 (18-19 en France), elle se dirige vers l'électrotechnique où elle acquiert de précieuses connaissances en travaillant dans de nombreux services, de la comptabilité au marketing. Sa passion ? Manifestement le marketing, avec un penchant pour les médias sociaux et l'événementiel.

C'est cette soif d'apprendre qui l'a conduite chez H.E.L.P. GmbH. Fascinée par la créativité et le dynamisme de l'équipe, elle est non seulement devenue membre à part entière de l'entreprise, mais on l'a également encouragée à poursuivre ses études de gestion d'entreprise. La particularité de cette formation : son diplôme, équivalent à un Bachelor CCI, lui permet de bénéficier d'une expérience pratique enrichissante.

En quoi Leonie est-elle si fascinée par H.E.L.P. GmbH ? La diversité des tâches, les exigences des clients et l'équipe motivée qui font de chaque jour de travail une opportunité d'évoluer professionnellement au sein d'une ambiance familiale. Forte de son expertise dans le domaine des médias sociaux, Leonie apporte des idées fraîches et créatives à notre entreprise.

Et quand il est l'heure de se mettre au travail, le rire n'est jamais loin, surtout grâce à Emmi ! Cet adorable chien a non seulement conquis le cœur du personnel, il s'est également souvent glissé devant l'appareil photo de Leonie. Emmi a régulièrement la cote sur les réseaux sociaux et adore se faire photographier, mais seulement si on le récompense !

Durant ses loisirs, Leonie pratique régulièrement du sport où elle peut se ressourcer. Dans la vie privée, elle reste fidèle au monde digital et partage avec ses followers sa vie de Content Creator.

Avec Leonie, nous avons non seulement trouvé une jeune fille engagée, mais aussi une collègue qui, grâce à ses idées et à son énergie, contribue largement à notre culture d'entreprise. Ensemble, nous envisageons l'avenir avec optimisme et attendons ses idées pour nos médias sociaux.

Leonie, nous sommes heureux de t'avoir parmi nous et avons hâte de t'accompagner vers un avenir épanouissant !

TÉMOIGNAGES DE NOS JEUNES



Faire ses études à Bali – le rêve de Talib Alikadli se réalise

En 2021, Talib Alikadli commence ses études en gestion d'entreprise, transport et logistique chez pfenning logistics. Les deux premières années lui plaisent beaucoup et il se profile d'ores et déjà comme logisticien expert. Mais il ignore encore que ses études vont l'amener là où il a toujours rêvé de partir...

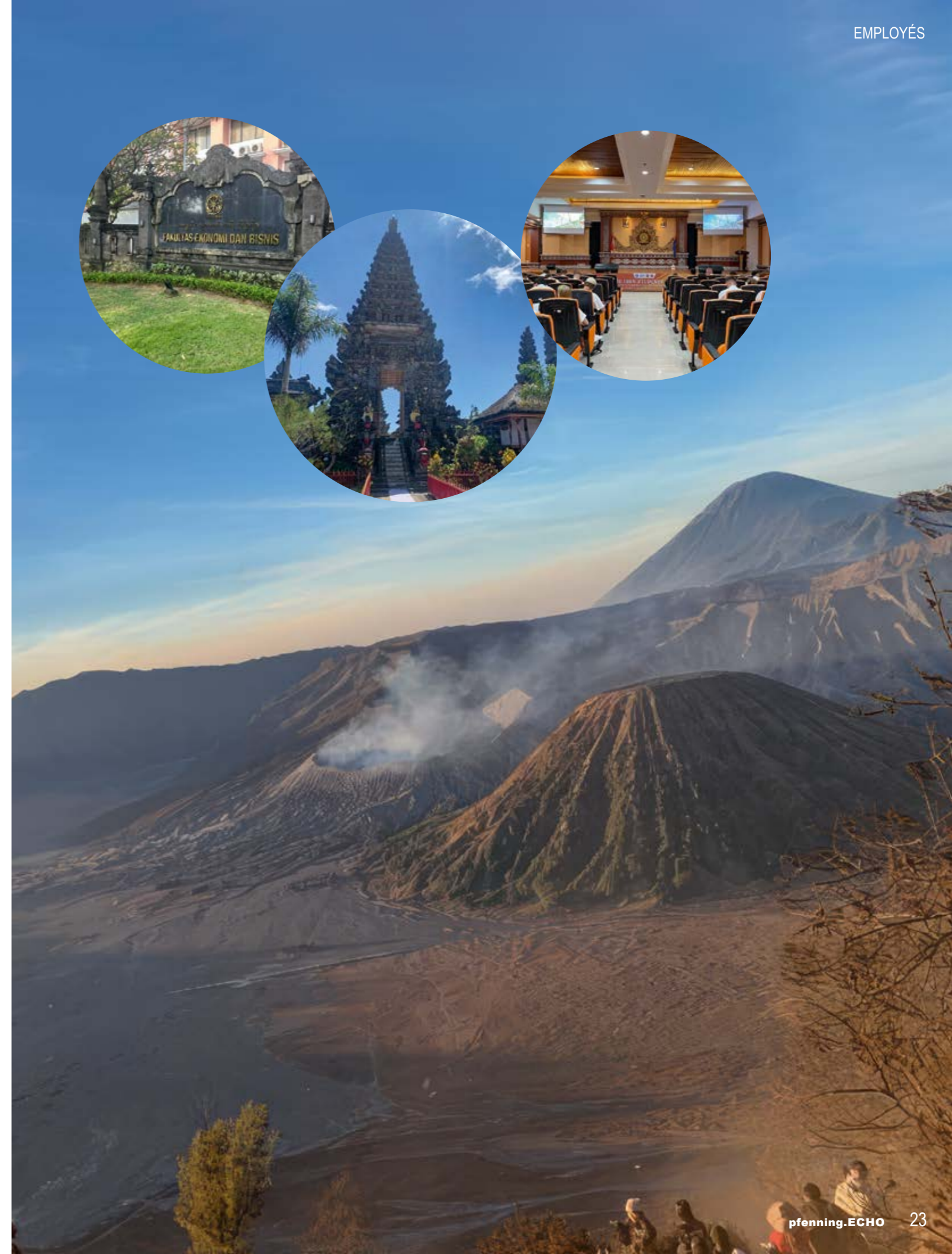
« Déjà en 2021, au début de mes études, je rêvais de contrées lointaines et de nouvelles expériences. Sur ma liste des choses que j'avais vraiment envie de faire, j'avais noté une foule de pays, de villes et de cultures que je souhaitais voir, dont Bali, la magnifique île du Sud de l'Indonésie, qui arrivait presque en tête. Jamais je n'aurais cru pouvoir réaliser ce rêve si vite, qui plus est, étudier en même temps.

Tout a commencé lorsqu'un camarade m'a parlé d'une organisation qui aide à préparer les études à l'étranger. Ce qui n'était au départ qu'une simple discussion ou une idée vague, s'est rapidement concrétisé. J'avais certes beaucoup à faire jusqu'au jour J, mais les efforts en ont valu la peine. Dans un premier temps, il a fallu déposer une candidature suivie, après la confirmation, d'un contrat pédagogique. J'ai toutefois dû poser les bases bien plus tôt dans mes études car, pour avoir la chance de passer un semestre à l'étranger, il faut au moins une note moyenne de 2,5 (14,5 en France). Après avoir signé le contrat pédagogique, il a fallu réunir les documents nécessaires pour faire une demande de visa pour Bali. Heureusement, tout est allé très vite et j'ai pu partir à Bali et commencer ma troisième année. Les préparatifs et la recherche d'un logement se sont également bien passés, notamment grâce à l'organisation sur place qui m'a toujours aidé et conseillé avant et pendant mon séjour.

Pendant quatre mois jusqu'à début janvier, le campus international de l'université Udayana University, à Jimbaran, est mon lieu de travail. Tout est très moderne et bien équipé, il ne manque vraiment de rien. Les gens ici à Bali sont connus pour leur hospitalité et leur gentillesse, il y a tellement de choses à voir que je n'ai pas le temps de m'ennuyer. La visite du volcan Bromo sur Java est la plus belle excursion que j'ai pu faire jusqu'à présent. Admirer le lever du soleil à bord de nos jeeps restera un souvenir inoubliable !

Ma vie à l'université est tout aussi exigeante que passionnante. Avec trois jours de cours par semaine, les devoirs et exposés que nous devons rendre ou présenter régulièrement, j'ai beaucoup à faire mais il me reste suffisamment de temps pour visiter l'île et découvrir sa culture. Tous les jeudis, l'université nous emmène voir des monuments et des sites historiques importants, une occasion unique d'enrichir mon expérience personnelle et professionnelle. J'ai surtout été aussi impressionné par les histoires des entrepreneurs qui ont émigré en Indonésie ou à Bali où ils ont fondé leurs entreprises. Leurs idées et leurs approches sont enrichissantes et correspondent exactement à ce que j'attendais de mes études !

Je profite de chaque seconde passée ici, je rencontre constamment de nouvelles personnes intéressantes et je vis des moments inoubliables. Je sais que cette expérience et les souvenirs de ce séjour à Bali vont me marquer pour la suite de ma carrière et de ma vie. C'est plus que ce que j'espérais. »



#UNDERCONSTRUCTION :

PLUS DE PLACE POUR LA LOGISTIQUE À HERZFELDE (RÜDERSDORF BEI BERLIN)



Le concept multicube ne cesse de grandir et est désormais arrivé dans la capitale allemande. Le premier projet de construction de pfenning sur un site obsolète est aussi une première à bien des égards.

La pose de la première pierre du multicube berlin en avril 2023 marque une étape importante pour le Groupe pfenning, ainsi que pour la région de Rüdersdorf bei Berlin. En plein essor économique, notamment grâce à l'implantation d'un célèbre constructeur automobile pour les véhicules électriques, elle offre une excellente infrastructure et se distingue par l'installation de nombreuses industries. La cérémonie, qui avait été repoussée en raison des intempéries, a connu un grand succès auprès des invités : outre Sabine Löser, maire de Rüdersdorf bei Berlin, les représentants des partenaires impliqués, les clients fidèles et les membres du Groupe pfenning.

Comme mentionné ci-dessus, le projet multicube berlin est aussi pour nous une première à bien des égards. **D'une part, il s'agit du premier multicube que nous construisons sur un site obsolète au cours de notre histoire de plus de 40 ans dans le domaine du développement immobilier, l'objectif étant de réhabiliter les sites existants et de préserver ainsi les ressources.** Un multicube parfaitement équipé sera bientôt opérationnel à Berlin, là où se trouvait encore récemment un bâtiment pour les revêtements époxy, les travaux de soudage et de fabrication. Même si un multicube ultra-moderne et un site obsolète semblent être, à première vue, tout à fait contradictoires, l'extension de l'immeuble existant répondra à de nombreuses exigences en matière de développement durable, dont par exemple la construction conforme à la norme KfW 55, ainsi que la centrale solaire sur le toit du bâtiment, prévue pour l'autoconsommation. L'approche Brownfield s'oppose à un projet Greenfield qui fait référence à la construction d'une nouvelle usine ou d'un site de production sur un terrain vierge.

D'autre part, le projet de construction en soi : pour Alina Petroudis, notre responsable pour le développement de projets et la gestion d'actifs (Asset Management), le multicube berlin était son premier projet de construction.

Il y a maintenant presque dix ans, elle commence ses études en gestion d'entreprise, avec une spécialité en gestion immobilière, puis, il y a cinq ans, elle rejoint pfenning. « Je voulais travailler dans un domaine dont l'activité principale n'a rien à voir avec l'immobilier », explique Alina Petroudis. « Chez un prestataire de services tel que pfenning, il s'agit de trouver et de développer des immeubles pour l'usage personnel. Cet aspect m'a toujours tentée. » Elle aime surtout la diversité de son travail. « Lundi, je ne sais pas ce que la semaine me réserve », ajoute-t-elle. « Je voyage souvent en train pour aller voir sur place mes projets dans toute l'Allemagne. Parfois, je suis en déplacement toute la semaine et, parfois, je suis seulement au bureau. »

Récapitulatif du projet :

- Surface de 40 000 m²
- 20 000 emplacements de palettes
- Stockage en vrac de 7 000 m²
- 6 quais de chargement
- Halle de 14 m de haut
- Fin des travaux prévue au 1^{er} trimestre 2024
- Secteurs : automobile & industrie, alimentation, matériaux de construction, commerce, biens de consommation

Avancement des travaux

Moins d'un an après le début des travaux, le premier multicube sur site obsolète est sur le point d'être achevé. Malgré les difficultés que nous avons connues au cours des dernières années de crise en raison de retards de livraison de certaines pièces, la fin des travaux prévue au 1^{er} trimestre 2024 n'a jamais été compromise. Néanmoins, ce projet n'a pas toujours été simple, même pour nos experts en développement immobilier. En raison de la réhabilitation et de l'extension d'un bâtiment existant, notre équipe avait à résoudre plusieurs problèmes, notamment en ce qui concerne la statique et la protection incendie. L'extérieur est, à quelques détails près, terminé, l'aménagement intérieur le sera prochainement. Il reste encore à installer les extincteurs automatiques à eau et le système d'alarme incendie. Il y a quelques jours, le premier camion pfenning était venu pour livrer quelques palettes à titre d'essai. Force est de constater que l'infrastructure et le personnel sur place sont prêts pour la fin des travaux au premier trimestre 2024.

Photos de l'avancement des travaux, voir notre site, dialogue citoyen :

<https://www.multicube.org/fr/dialogue-citoyen/>



Visite Brownfield24

Dès le début des travaux, nous avons également rejoint le réseau Brownfield24. Cette plateforme pour les sites contaminés, les friches industrielles et les projets de réhabilitation permet de télécharger gratuitement des surfaces et de trouver le partenaire et le prestataire de services correspondants pour le prochain projet de construction. Ce réseau est exclusivement consacré au thème de la réhabilitation des surfaces et contribue nettement à réduire la consommation d'espaces.

Pour se faire une idée du projet de construction de Berlin, M. Thießen de Brownfield24 est venu nous voir. Notre collègue Alina a su parfaitement exposer le projet et ses particularités.



Vidéo, voir :



best place. more space.
multicube
berlin



SOLUTION PERIPASS POUR OPTIMISER L'EFFICIENCE SUR LE MULTICUBE OSTHESSEN

L'optimisation de l'efficacité et la rationalisation des processus apporteront au site Mecklar de nombreuses innovations et un niveau d'automatisation élevé.

horaires et les solutions en Yard Management nous permettent de lisser les pics d'arrivée des camions, de réduire les embouteillages et d'accélérer les processus.

Cette solution intelligente de gestion de cour combine logiciel et matériel pour augmenter le débit, renforcer la sécurité, améliorer la transparence tout en réduisant le temps consacré aux tâches manuelles.

Le dispatching intelligent est un autre avantage. Le multicube osthessen sera équipé d'une tour de contrôle du site Peripass qui garantit le bon fonctionnement du dispatching. Les déplacements des véhicules sur le site sont ainsi plus fluides et les retards réduits d'emblée.

Les chauffeurs qui arrivent au centre logistique peuvent s'enregistrer facilement et rapidement via une application en libre-service, ce qui minimise les retards, optimise l'efficacité du site et l'arrivée des camions. Combiner la gestion des créneaux

À l'avenir, il est également prévu d'utiliser cette technologie dans tous nos autres centres logistiques multicube afin de garantir des processus sans faille grâce à un niveau d'automatisation élevé.



Pour en savoir plus, voir page 11



best place. more space.
multicube
osthessen

EXPANSION INTERNATIONALE POUR NOTRE FILIALE GILOG EN POLOGNE

Notre filiale rhénane GILOG de Frechen poursuit son expansion et ouvre un centre logistique de 10 000 m² à Wrocław (Pologne). Le nouveau site répondra aux besoins logistiques d'un client de longue date et offrira une large gamme de services, notamment logistique de stockage, commerce électronique et exécution des commandes, services à valeur ajoutée et gestion du fret.

La proximité de l'aéroport de Wrocław, l'excellente connexion aux réseaux de messagerie et de groupage, ainsi qu'aux ports maritimes font de ce site un emplacement stratégique d'implantation. La société GILOG a pu garantir à ses clients une transition sans faille de l'Allemagne à la Pologne sans compromettre le temps, la qualité ni les coûts.

Christian Scharf, fondé de pouvoir expérimenté de GILOG, se charge de la direction pour la Pologne. Le recrutement de personnel qualifié est assuré par be4work GmbH, notre filiale de services en ressources humaines.

Bonne chance à nos collègues du nouveau site.



Centre logistique de Wrocław



Les camions pfenning roulent pour la bonne cause



Soirée organisée par le Eagles Charity Club

CSR

ENGAGEMENT CARITATIF – LE EAGLES CHARITY CLUB

Fondé en 1993, le EAGLES Charity Golf Club e.V. est une association à but non lucratif, dont le siège social est à Munich (Allemagne). Nombreux sont les sportifs, acteurs, animateurs et journalistes célèbres à s'engager pour la bonne cause en jouant au golf. Le conseil d'administration est composé de huit membres bénévoles, dont Frank Fleschenberg (président) et Anke Huber (présidente). Avec de grandes entreprises et organisations, cette association organise chaque année environ 22 tournois de golf dans toute l'Allemagne afin de récolter des fonds. Au cours des 25 dernières années, plus de 40 millions d'euros ont été remis aux plus défavorisés. Le club EAGLES Business Club est fondé en 2008 avec la participation d'importants sponsors, tels que Dietmar Hopp et Dieter Junghans. Ce club vise à réunir des gens et des entrepreneurs afin de promouvoir plus efficacement les œuvres caritatives. L'association soutient de nombreuses fondations et organise chaque année le prestigieux « EAGLES Präsidenten Golf Cup », auquel sont conviés tous les membres, les sponsors et les partenaires.



André Klas et sa compagne Ilka

Le Groupe pfenning soutient le EAGLES Charity Club

Depuis trois ans, Karl-Martin Pfenning, propriétaire de l'entreprise, est membre Business du Eagles Club et participe activement à la vie du club. Nous offrons par exemple régulièrement des transports dans le cadre de manifestations de bienfaisance organisées pour des personnes dans le besoin, comme cette année. Notre collègue André Klas a transporté du matériel de scène jusqu'en Grèce. Lui et sa compagne Ilka sont partis le 23 octobre 2023 de Lutherstadt, près d'Eisleben. Ils ont traversé l'Autriche et l'Italie où ils ont pris le ferry pour Patras. De là, il n'y avait plus que quelques kilomètres jusqu'à Costa Navarino, leur destination, après trois jours de voyage et 1 500 kilomètres. Ils ont ensuite profité du soleil et pris quelques jours de repos bien mérités.

Toutefois, un seul camion n'a pas suffi pour affréter tout le matériel. Il y a de nombreuses années, notre ex-collègue Eva Hubert et son mari Werner, conducteur de camion, créaient leur entreprise de transport. Les deux équipes se sont croisées sur le ferry pour la Grèce. Nous aimerions partager avec vous les belles photos prises à cette occasion.



OELRICH LOGISTICS – PRÉSENTATION DE NOS COLLÈGUES DU NORD

L'histoire de la famille Oelrich remonte à 1933. Depuis, l'entreprise est connue pour ses services logistiques dans le domaine de l'alimentation et des marchandises. Près de 90 ans plus tard, la famille décide de créer une joint-venture avec le Groupe pfenning, qui opère désormais sous la marque oelrich logistics et dont le siège social est à Ladbergen (Münster). D'autres sites sont exploités à Berlin et à Dasing.

Dans la logistique contractuelle, outre l'entreposage, les 190 employés maîtrisent de nombreux services à valeur ajoutée, tels que le traitement des retours, l'étiquetage, la préparation des commandes et le co-packing. Par ailleurs, un stockage sous température dirigée de 80 000 m² permet de conserver en toute sécurité les produits surgelés (froid négatif), ainsi que les produits en froid positif et ambiant entre 2 et 18 °C.

Un parc de 130 camions gère au quotidien le transport intermodal, à l'échelle nationale et internationale. Les produits frais et secs représentent un million de tonnes et plus de 600 000 envois par an. Autres spécialisations : les transports en silo et par benne.

La proximité du port intérieur de la société Oelrich Hafen und Schifffahrt GmbH & Co. KG est également un atout de poids.

Nos collègues du Nord se distinguent par leur savoir-faire quand il s'agit de prévoir et de gérer des services logistiques optimales tout au long de la chaîne de valeur afin de proposer à leurs clients la meilleure solution.

oelrich
logistics



DONNÉES ET FAITS oelrich logistics

- 3 sites : Ladbergen, Berlin et Dasing
- 190 employés
- Stockage de 80 000 m²
- Certification IFS Food

LOGISTIQUE CONTRACTUELLE

- **Matériaux de construction et marchandises**
- **Alimentation**
- **Stockage sous température dirigée de 2 à 18 °C (ambiant, frais, surgelé et sec)**
- **Services à valeur ajoutée (par ex. traitement des retours, étiquetage, préparation des commandes, co-packing)**

LOGISTIQUE DE DISTRIBUTION

- **Transports routiers nationaux et internationaux (produits frais et secs)**
- **Réseau de groupage national et international**
- **Parc de véhicules en propre et réseau de partenaires fixes**
- **Option : proximité du port Ladbergen via la société Oelrich Hafen und Schifffahrt GmbH & Co. KG**

OPTIMISER LES PROJETS DE STOCKAGE GRÂCE AUX APPLICATIONS QLIK SENSE SUR-MESURE

Dans le monde complexe de la logistique de stockage, nous sommes confrontés à de nombreux défis, poussés par des données hétérogènes, des indicateurs variables et la nécessité d'une planification rigoureuse et d'une prise de décision judicieuse. Afin de les relever avec brio, notre équipe Data & Process Engineering, sous l'égide de Dominik Dennier, a mis en œuvre et personnalisé une application logicielle innovante et sur-mesure, Qlik Sense.

Qu'est-ce que Qlik Sense ?

Qlik Sense, un logiciel Business Intelligence (BI), aide les entreprises à représenter rapidement de gros volumes de données sur une interface conviviale. Il permet de visualiser les indicateurs de gestion des stocks, tels que les mouvements de palettes et les prélèvements, de manière plus précise et plus personnalisable que ne le ferait un outil courant, comme Excel. Il est également possible de regrouper clairement et surtout sans faille de grandes quantités de données via des tableaux de bord individuels.

Projet sur-mesure

Nous développons pour chaque projet une application inhérente avec plusieurs feuilles de calcul sur lesquelles figurent des tableaux de bord spécifiques pour les besoins et services, ce qui permet une visualisation sur-mesure des données, du flux des marchandises sur des cartes de l'Allemagne aux picks des employés. Sur écrans plats, il est possible d'afficher en temps réel ces tableaux de bord à l'entrepôt ou au bureau, une expérience utilisateur dynamique et interactive étant ainsi créée.

USP (Unique Selling Proposition) et réalisation des objectifs

Qlik Sense se distingue surtout par sa capacité à travailler avec des données et de les exploiter pour apprendre. Il contribue à prendre les bonnes décisions et à réduire sensiblement le travail manuel. Il permet une visualisation de divers domaines hétérogènes à l'échelle de tous les services et il nous suffit de quelques clics pour planifier, prendre les décisions et traiter les thèmes de gestion généraux, à condition qu'il soit bien actualisé.

Les dirigeants peuvent même créer leurs tableaux de bord pour suivre les données et les KPIs (Key Performance Indicators) spécifiques, pertinents pour leur travail quotidien et les prévisions à long terme, ce qui facilite les processus internes et clients grâce à la préparation individuelle des KPIs au bureau et dans l'entrepôt, ainsi que pour les clients et la direction.



Équipe Qlik Sense (de la gauche vers la droite) : Dominik Dennier, David Ende, Fabio Schaudt

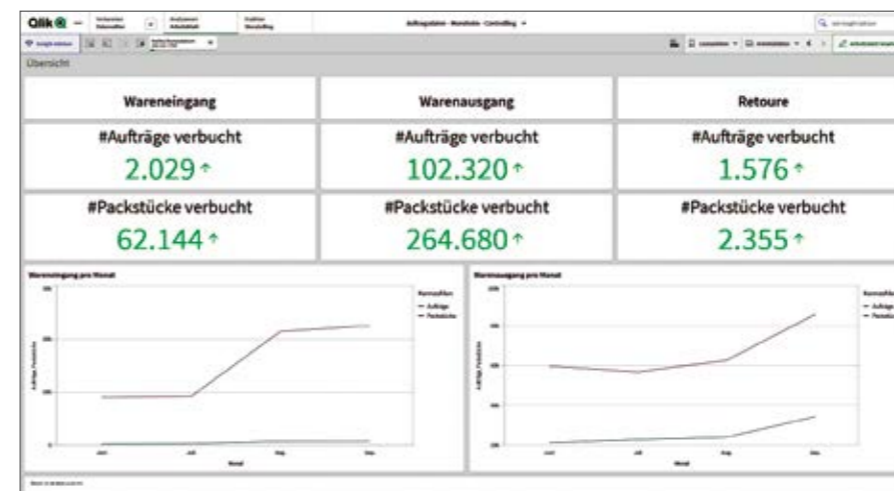
Intégration et flexibilité

Qlik Sense permet l'intégration à Microsoft Teams et est disponible On Premise et en Cloud, garantissant flexibilité, quel que soit l'environnement de travail. Certes plusieurs solutions de BI ont été envisagées, mais Qlik Sense offre l'avantage de l'entrepôt de données, ce qui permet une intégration et un traitement des données sans faille.

Échéancier et avancement du projet

Actuellement, nous nous concentrons sur nos projets de logistique contractuelle. Les applications réalisées nous permettent de vérifier l'efficacité et l'adaptabilité de nos systèmes implémentés et de les optimiser.

Grâce à Qlik Sense, notre collègue Dominik Dennier et son équipe sont sur le point de trouver une solution globale, ciblée, efficace et basée sur des données, qui réunit tous les aspects de la gestion des stocks et de la logistique de stockage.



Capture d'écran du programme Qlik Sense

DAVANTAGE D'EXPERTISE

POUR LA PROMOTION DES VENTES

DES BIENS DE CONSOMMATION

Le Groupe pfenning poursuit sa croissance. Avec la reprise de l'entreprise H.E.L.P. GmbH, dont le siège social est situé à Hünfeld, le Groupe pfenning s'assure une expertise dans la promotion des ventes pour le commerce et ses fournisseurs, l'industrie des biens de consommation.

Fondée en 2000, H.E.L.P. GmbH s'est établie comme expert dans l'exécution des commandes pour le conditionnement, la modification du produit, l'expédition et la promotion des ventes de marchandises. De grandes marques du secteur des biens de consommation font confiance à cette entreprise qui emploie environ 200 personnes et régulièrement récompensée par ses clients pour ses excellentes performances de fournisseur. Pour le Groupe pfenning, spécialiste de la logistique de distribution

depuis des décennies, cette reprise est une aubaine pour sa chaîne de valeur dans ce secteur.

« L'intégration de l'entreprise H.E.L.P. au Groupe pfenning nous permet d'évoluer grâce à davantage d'expertise et de main d'œuvre », souligne Rana Matthias Nag, directeur général du Groupe pfenning.

Pérenniser la relation client

Pour les partenaires de l'entreprise H.E.L.P., la reprise en juillet 2023 marque un tournant.

« En effet, grâce au Groupe pfenning, nous avons maintenant un partenaire fort et indépendant à nos côtés, avec lequel nous serons en mesure de relever avec brio les défis futurs qui découlent des chaînes d'approvisionnement dynamiques », déclare Thomas Seiler, fondateur et ancien propriétaire de l'entreprise, désormais Key Account Manager chez H.E.L.P. Ses associés de longue date restent également et ont été nommés à la direction : Pamela Hohmann, directrice commerciale, et Sascha Nüchter, directeur des opérations. Ensemble, ils continueront systématiquement à se concentrer sur le commerce et l'industrie des biens de consommation avec le Groupe pfenning :

« Nous connaissons tous deux parfaitement ce marché. Nous savons donc mettre en commun notre expertise afin de développer et de proposer des services logistiques, tels que les services à valeur ajoutée, à partir des besoins du client, et ce, à un excellent rapport qualité-prix », résume Pamela Hohmann.



Reprise H.E.L.P. (de gauche vers la droite) : Sascha Nüchter, Rana Matthias Nag, Pamela Hohmann, Thomas Seiler, Martin Königstein, Prof. Dr Eberhard Kalbfleisch

Croissance stratégique grâce à des reprises judicieuses

Depuis 2021, le Groupe pfenning poursuit sa croissance en vue de développer et d'optimiser son offre en services logistiques et en services à valeur ajoutée. Avant la reprise de H.E.L.P., le spécialiste du co-packing et du montage de présentoirs, six autres entreprises avaient d'ores et déjà été rachetées, renforçant ainsi la gamme de services dans les domaines du commerce électronique et de l'exécution des commandes, de la mobilité, de la logistique des produits frais, des R.H., du trafic des colis de détail et de la logistique pour particuliers.



DÉJÀ 125 ANS ?

CHRONIQUE DE LA FAMILLE PFENNING

Article de Hannes Elstermann, H&C Stader GmbH

Depuis le printemps 2022, H&C Stader GmbH et le service communication de pfenning s'attachent à retracer l'histoire de l'entreprise. Entretemps, une brochure a été publiée, une banque de données de photos, créée, et une chronique est en cours de préparation. Cependant, malgré de nombreuses interviews et de longues recherches, une seule question ne nous a jamais quittés. Dans notre reportage, nous vous présenterons plus particulièrement comment nous sommes partis à la recherche des plus anciens témoignages sur le Groupe pfenning et avons finalement trouvé quelques documents surprenants.



Recherches

La salle de lecture du MARCHIVUM de Mannheim ne correspond pas forcément à l'idée que l'on se fait d'archives poussiéreuses. On découvre derrière la façade en verre de l'étage supérieur plusieurs postes de travail clairs et modernes. Simon Metz, historien et spécialiste de la recherche chez H&C Stader, s'y connaît parfaitement : son travail, fouiller dans le passé, le conduit régulièrement à cet endroit. Malgré l'habitude, c'est toujours un moment émouvant lorsque Simon Metz ouvre l'une des boîtes légèrement jaunies, apportées par les employés des archives. Après avoir enfilé des gants blancs,

il sort un livre : « Gewerbetagebuch der Stadt Viernheim. » [Journal de commerce de la ville de Viernheim]. Concentré, il feuillette les pages sur lesquelles figurent, dans une écriture soignée, toutes les immatriculations des entreprises de la petite ville de Hesse. Il lit

en suivant chaque ligne du doigt puis s'arrête. Il sourit. Après une longue recherche, il l'a devant lui, de l'encre sur du papier jaunâtre, l'inscription numéro 391 :

Martin Faber, marchand de lait. Date de l'immatriculation : 16 septembre 1899.

Les pièces manquantes du puzzle

« Explorer le passé ressemble à un puzzle, » explique M. Metz. « C'est d'autant plus beau quand on trouve une pièce. » Pourtant, le puzzle qu'il a assemblé au cours des derniers mois est en fait terminé depuis longtemps, comme en témoigne son collègue, Dr Max Schlenker, chef de projet : « La famille, les employés de longue date, les camarades... Personne n'avait aucune raison de douter de la date de fondation en 1932, lorsque nous avons commencé à faire des recherches sur l'histoire de pfenning. »

Il est prévu que M. Schlenker et ses collègues de l'institut d'histoire de Mannheim écrivent une brochure pour le 90^e anniversaire célébré en 2022. Dans un premier temps, les historiens s'intéressent toujours aux sources. Mais le choix est maigre : ils trouvent seulement quelques vieux albums de photos et autres documents. Pas assez pour raconter une longue histoire. Et aucune trace écrite de la date de fondation, transmise oralement.

Mais Max Schlenker a l'habitude : « **Nombreux sont les projets où nous n'avons que peu d'éléments – nous commençons alors nos recherches,** » explique-t-il. Il collecte donc les souvenirs de nombreux témoins de l'époque, recherche des documents dans les archives de la région, consulte la bibliographie disponible. La brochure est finalement publiée, retraçant les grandes étapes de neuf décennies. De nombreuses petites et grandes histoires sont révélées – seule la date de 1932 n'apparaît nulle part dans les sources. Mais, les premiers doutes : en 1946, Martin Faber, fondateur de l'entreprise, affirme dans une déclaration écrite avoir déjà transporté du lait pour la centrale laitière de Mannheim depuis 1922, à savoir dix ans avant la « fondation ». S'agit-il d'une simple faute de frappe ou d'un vague souvenir ?

Retour à la case départ

L'affaire ne laisse aucun répit aux historiens. D'autant plus qu'un nouveau projet est prévu : un livre entier qui retrace l'histoire de pfenning de manière encore plus approfondie, de ses débuts à aujourd'hui. Mais où est le commencement ? Pour trouver la réponse, Simon Metz doit relancer la recherche et remonter bien plus loin que prévu.

Pour lui, la première question n'est pas « quand », mais « où » : Dans l'univers des archives, des archives fédérales aux archives communales, des archives économiques aux collections privées, des compétences et des répartitions parfois inattendues peuvent apparaître au fil des décennies. Les demandes auprès des Archives d'État de Hesse, des Archives de l'État du Bade-Wurtemberg, département de Karlsruhe, et des archives communales de Weinheim et Heddeshheim sont infructueuses. Entretemps, les archives municipales de Viernheim ont été transférées au MARCHIVUM de Mannheim, ce qui entraîne de nouvelles difficultés : certaines parties des documents ne peuvent pas être consultées dans le cadre de la préservation du patrimoine, l'inventaire n'est en outre pas encore répertorié dans le catalogue public en ligne des archives, mais uniquement sur l'intranet. L'aide des archivistes du MARCHIVUM est donc d'autant plus importante : ensemble, ils dénichent une trentaine de documents couvrant cinq décennies, qui pourront peut-être faire la lumière sur cette affaire.

Les réponses ne sont pas simples

Les documents, posés devant lui sur la table, sont caractéristiques du travail minutieux qu'implique la plupart des recherches historiques : ce n'est pas une, mais une foule d'informations qui forment ensemble une nouvelle image plus claire. « **Certaines pistes ne mènent à rien. Il n'est pas rare qu'un article prometteur aboutisse à une impasse** » explique Simon Metz. « **Mais, à chaque nouvel indice découvert, un autre document est peut être intéressant et contribue à éclaircir le mystère autour d'une affaire** », ajoute M. Metz.

Même les recherches sur les débuts de pfenning permettent de se rapprocher un peu plus de son passé. Le nom de Martin Faber, exerçant la profession de marchand de lait, figure sur un carnet d'adresses datant des années 1920 – une première confirmation concrète qui met fin aux doutes quant à la date de fondation de l'entreprise. En 1896, un autre document, le « Stammrolle » [archives militaires] de Viernheim, recense tous les hommes « bons pour le service actif » habitant cette commune. Martin Faber, tout juste âgé de 21 ans, est maçon. Les coins du puzzle sont posés.

Grâce à ces nouvelles données, M. Metz peut préciser ses recherches. C'est ainsi que la prochaine visite au MARCHIVUM se transforme en véritable jackpot : dans les registres des métiers de Viernheim, il cherche ligne après ligne le nom de Martin Faber et se plonge de plus en plus dans le passé. Les changements et les bouleversements de l'époque sont toujours visibles entre les rares inscriptions : en 1919, Faber renouvelle son enregistrement comme marchand de lait alors qu'il l'avait supprimé durant la Première Guerre mondiale, en 1917.

Quelques années plus tôt, en 1904, M. Faber fait enregistrer son entreprise comme « Marchand de lait et cocher », après l'avoir à nouveau radiée en 1902. Enfin une piste sérieuse, les recherches se poursuivent jusqu'à ce que, finalement, M. Metz trouve la date inscrite noir sur blanc : 16 septembre 1899. Il s'agit de la première source attestant du travail de Martin Faber en tant que marchand de lait et de la plus vieille trace de l'histoire de pfenning, encore plus longue que prévu.

“ Nous avons toujours pensé que nos origines remontaient à mon grand-père Martin Faber, que je n'ai pas connu personnellement, et à ses transports de lait. Il n'y avait donc jamais eu aucune raison de douter de la date de fondation de notre entreprise, transmise oralement. Découvrir jusqu'où remonte cette tradition enrichit notre histoire.

Karl-Martin Pfenning

Les débuts de pfenning ne sont qu'une petite partie de son histoire. Toute la chronique sera publiée d'ici la fin de l'année et donc pour le 125^e anniversaire que nous célébrerons en 2024.



H&C Stader
History & Communication

L'institut d'histoire H&C Stader est fondé en 2013 par Dr Ingo Stader, historien. Son objectif : aider les entreprises à trouver et à raconter leur histoire. En effet, se pencher sur l'histoire permet de découvrir des faits très intéressants pour le présent et l'avenir d'une entreprise : elle aide à comprendre comment une entreprise est devenue ce qu'elle est aujourd'hui, elle est créatrice d'identité et souligne l'estime portée à l'entreprise et à ses employés. Ces aspects sont consignés de manière transparente et, dans le meilleur des cas, sans lacune.

Au fil du temps, cette idée devient l'une des principales agences spécialisées dans les services historiques en Allemagne. Comptant 25 employés dans les secteurs History & Communication et Archiv, l'institut H&C Stader installé à Mannheim, à Berlin et à Hambourg intervient pour les clients dans tout l'espace germanophone.

Pour en savoir plus, voir www.hcstader.de.



Recherche aux archives par H&C Stader



UNE ACTRICE INCARNE « LE ROI LEAR » – PREMIÈRE À L'OCCASION DU FESTIVAL DE BAD HERSFELD

Une tragédie de Shakespeare, qui dure trois heures, y compris un entracte d'une demi-heure, est représentée pour la première fois à Bad Hersfeld. La metteuse en scène Tina Lanik confie le rôle du roi Lear, figure patriarcale qui veut certes assumer ses responsabilités mais en aucun cas abandonner son pouvoir, à une femme : Charlotte Schwab. Le regard d'une grande actrice sur l'un des plus brillants régents de la littérature mondiale apporte de nouveaux points de vue inhabituels sur ce vibrant et émouvant plaidoyer de Shakespeare pour l'humanisme.

L'intrigue :

Le monde est déréglé ! Deux familles, inextricablement liées par un cauchemar, luttent pour conserver leur pouvoir. Parmi elles, l'un des plus machiavéliques tyrans de la plume de Shakespeare, qui pourrait rivaliser sans problème avec Richard III : Edmond n'a aucun scrupule et n'hésite pas à tuer pour s'emparer de l'héritage de son père, le comte de Gloucester. Les deux filles aînées du roi Lear n'ont rien à lui envier : Goneril et Régane sont prêtes à tout pour arracher le cœur de leur père. En revanche, Cordelia, la plus jeune fille de Lear, et Edgar, fils légitime de Gloucester, tous deux animés par la croyance que la justice, la bonté et le pardon finiront par triompher, ressemblent à deux feux follets dans ce monde sombre, inspiré à Shakespeare d'une légende britannique datant du VIII^e siècle avant Jésus-Christ. Charlotte Schwab a remporté le « Großer Hersfeld-Preis » pour son rôle de Lear. Cette mise en scène a été très bien accueillie par la critique.

Source : <https://www.bad-hersfelder-festspiele.de>

Critiques de la presse :

« Tina Lanik met en scène une soirée intense, voire oppressante. On suit volontiers les acteurs, tous excellents, dans le tumulte de l'âme de leurs personnages, dans leur malheur le plus souvent auto-infligé. »
(HNA)

« Faut-il avoir peur de Shakespeare ? Non, pas dans cette mise en scène captivante et parfaitement structurée de « Le Roi Lear » par Tina Lanik car elle raconte... l'histoire du roi vieillissant et de son ami et conseiller, le comte Gloucester, très linéairement et psychologiquement motivée. »
(Die Deutsche Bühne)

« Tina Lanik a montré qu'un « classique » du théâtre n'est pas forcément une pièce poussiéreuse, mais qu'il peut s'agir d'une tragédie captivante, actuelle et moderne. »
(Osthessen News)

« Cela vaut la peine d'être attentif et de bien regarder pour ne rien manquer car souvent ce sont de petites scènes qui en disent long sur les personnages. »
(Hersfelder Zeitung)

« Au cœur : le talent exceptionnel de Charlotte Schwab qui fait la lumière sur le patriarche Lear et sur sa déchéance mentale. »
(dpa)



Remise des prix aux vice-champions d'Allemagne de la 1^{re} ligue allemande de golf



LA SUITE DU SUCCÈS

Le club de golf « Golfclub Mannheim-Viernheim 1930 e.V. » est vice-champion d'Allemagne avec la première équipe masculine que nous soutenons.

Le tournoi « Final Four », qui s'est déroulé en août, au club « Golf Club Pfalz », à Neustadt, est le point culminant de la saison de golf en Allemagne et jouit depuis une décennie d'une grande popularité. Les meilleures équipes féminines et masculines s'affrontent pour le titre de champion d'Allemagne. Au cours de cinq weekends de compétition précédents, notre équipe masculine du club « Mannheim-Viernheim 1930 e.V. » a battu ses concurrents, se qualifiant ainsi de nouveau pour le « Final Four ». Jusqu'à présent, elle s'est qualifiée chaque année

pour la finale. En 2014 et en 2018, elle a même été championne. Cette année, 11 joueurs des quatre clubs qualifiés se sont affrontés samedi au cours du « Final Four ». Au total, ils se sont disputés deux manches sur 40 parcours. L'équipe de Mannheim-Viernheim a réussi à reléguer les favoris du Golf- und Land-Club Berlin-Wannsee e.V. à la troisième place à l'issue d'un duel captivant.

Le lendemain, ils ont donc joué contre le Golf Club St. Leon-Rot. Bien que la jeune équipe, entraînée par Florian Fritsch, était motivée, elle n'a pas pu s'imposer. Elle est cependant très fière de son titre de vice-champion.

STAPLERCUP 2023

LA PRESTATION DE LA CHAMPIONNE DES CARISTES, DANNY EILERS

Au milieu des halles de notre entrepôt de Hockenheim, une personne attire inévitablement l'attention : notre championne Daniela Eilers, que tous appellent « Danny ». Avec une histoire impressionnante dans le monde des championnats des caristes et un esprit de compétition inébranlable, Danny incarne la motivation et l'inspiration.

Pour elle, conduire un chariot élévateur est plus qu'un travail, c'est une véritable passion qu'elle a découverte il y a plus de dix ans. Inspirée par la carrière inouïe de son prédécesseur et par les trophées ornant son bureau, Danny a développé une volonté de se perfectionner dans le domaine des chariots élévateurs.

2017 est l'année où Danny a brillé pour la première fois au niveau national, en remportant le titre de vice-championne des caristes dans la catégorie Single Women. Médaille d'argent en 2018 et de bronze en 2019, elle s'est établie comme étant l'une des meilleures caristes du pays. Malgré les enjeux et les revers de ces dernières années, y compris la pandémie et une maladie qui a empêché sa participation en 2021, Danny n'a jamais abandonné. Elle a pris le relais de son mentor et écrit depuis lors son histoire à succès.

Au cours de la StaplerCup, qui a eu lieu le 28 octobre 2023, Danny a de nouveau montré ce dont elle était capable. Forte de son expérience, elle a abordé le championnat avec

sérénité et détermination, son objectif étant bien sûr de défendre son titre à Aschaffenburg. Après les deux premières épreuves éliminatoires, elle était bien placée pour la victoire. Avec un temps total de 9'32", elle n'était qu'à quelques secondes de sa soi-disant concurrente. Elle était donc qualifiée pour les demi-finales.

L'épreuve suivante, la discipline reine de ce championnat, consistait à transporter la « coupe en mousse », environ quatre mètres de haut, comme l'appellent affectueusement les fans de la StaplerCup, sur une rampe basculante pour chariot élévateur (« Hero Ramp »). Un travail au millimètre près qui requiert beaucoup de doigté.

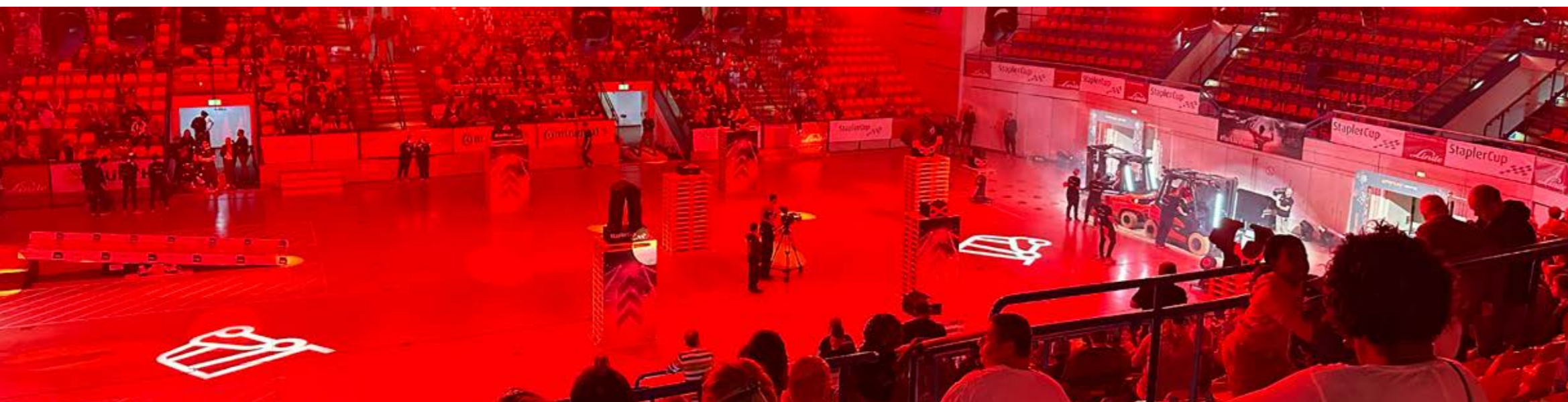
Presque en même temps que son adversaire, Danny a échoué sur la redoutable Hero Ramp. Un choc pour tous les fans de Danny, alors qu'elle l'avait si bien maîtrisée l'année dernière. Après la dernière demi-finale dames, ce sont quelques centimètres qui décident de la classification pour la finale. Cela n'a malheureusement pas suffi à notre Danny qui doit se contenter d'une belle troisième place.

Nous tenons à te féliciter une nouvelle fois pour ta 3^e place et te souhaitons d'ores et déjà beaucoup de succès pour l'année prochaine. Danny, tu vas gagner !

Pour en savoir plus, voir staplercup.com



Danny sur le point de monter sur la 3^e marche du podium



Le terrain est prêt



Danny à l'œuvre

MIDEA

PARTENARIAT INNOVANT ET STRATÉGIQUE

Dans le cadre de la dynamique du commerce international et surtout du commerce électronique, il est essentiel d'entretenir des relations basées sur la confiance, la performance et de défendre une vision commune de l'avenir. Notre partenariat avec MIDEA, un célèbre fabricant chinois de produits électroniques, démontre le succès d'une coopération à l'échelle transcontinentale dans le domaine des stocks.

Transfert et doublement des stocks à Waldlaubersheim

Début 2023, nous avons optimisé notre stratégie logistique en transférant nos stocks à Waldlaubersheim. Avec des rayonnages de 25 000 m² et un bloc pour les marchandises encombrantes, notre équipe de 30 employés motivés nous permet de satisfaire aux exigences de MIDEA.

Pourquoi pas toute la logistique ?

C'est ce que nous avons fini par demander à notre client avant de lui expliquer les avantages d'une stratégie omnicanale. Cela concernait notamment le commerce électronique, traité auparavant différemment. Le site de Waldlaubersheim nous permet de fournir désormais une logistique harmonisée grâce à des services, tels que la gestion des retours et la préparation des colis. Le flux des commandes est géré efficacement par EDI via le Warehouse Management System, tandis que nous garantissons une livraison ponctuelle en ayant recours aux chargements complets et partiels, dispatchés à Heddeshheim. Bientôt, la plateforme Amazon Vendor fonctionnera également à partir de Waldlaubersheim et des surfaces supplémentaires sont réservées pour de futures extensions.

« Simplement simple » – travailler avec nous

« La coopération avec nous, c'est simplement simple », tel est l'excellent avis que nous avons reçu dans le cadre de notre partenariat avec MIDEA. Après une réunion constructive en août et une gestion des avis clients positive, suivie rapidement d'une promesse pour le commerce électronique, nous avons poursuivi notre travail pour maintenir cette simplicité et cette efficacité dans tous les aspects de notre coopération.

Avantages d'une stratégie omnicanale

Quoi que nous fassions, la valeur ajoutée pour le client est toujours prioritaire. Grâce à notre stratégie omnicanale, nous proposons à MIDEA des services logistiques cohérents, entre les mains d'un seul partenaire fiable.

Dominik Metzger, responsable logistique Sud, Daniel Mause, directeur du site et personne de confiance pour MIDEA, et l'excellente équipe de Waldlaubersheim garantissent à tout moment le bon fonctionnement de la communication et des processus.



Combiné réfrigérateur-congélateur, 194 cm de haut, étiquette-énergie A, ultra-silencieux et certification TÜV Rheinland.



Lave-vaisselle géant encastrable, peu énergivore et si silencieux qu'il s'intègre parfaitement à une cuisine ouverte.

Midea Group & Midea Europe

Midea Group, leader mondial dans le secteur de la haute technologie, occupe la 278^e place sur la liste Global Fortune 500 en 2023. En 2022, l'entreprise a réalisé un chiffre d'affaires de plus de 51,39 milliards de dollars, avec 40 centres de production dans le monde et quelque 166 000 employés dans plus de 200 pays et régions. Ses activités comprennent la production d'appareils électroménagers, de systèmes de chauffage, de ventilation et de climatisation, la robotique et l'automatisation, la domotique et l'IoT, ainsi que la logistique intelligente et les composants inhérents.

Midea, qui compte parmi les dix marques du secteur de l'électroménager, propose l'une des gammes les plus complètes au monde dans ce domaine. Elle s'est spécialisée dans les domaines et secteurs suivants : climatiseurs (pour les entreprises et pour les particuliers), réfrigérateurs, lave-linge, gros appareils pour la cuisine et cuisson, petit électroménager, nettoyeurs et entretien des sols.

Fière d'être le partenaire des professionnels et des consommateurs, Midea a un credo : #HumanizingTechnology. Elle s'attache donc à développer des produits pertinents qui répondent parfaitement aux besoins des consommateurs. La R&D est résolument tournée vers l'avenir afin d'identifier les tendances du marché.

Midea Europe GmbH, dont le siège social est à Eschborn (Allemagne), est une filiale de Midea Group. Ses employés motivés, au service des clients dans la région DACH (acronyme pour Allemagne, Autriche et Suisse) et l'Europe du Nord, s'occupent de la vente, du S.A.V., du traitement des ventes ou du marketing pour différents secteurs.

Scanner le code
QR TikTok !



NOTRE VOYAGE DANS L'UNIVERS TIKTOK

MISER SUR L'HUMOUR ET L'AUTHENTICITÉ !

Chères lectrices, chers lecteurs,

Il n'y a pas si longtemps, nous, l'équipe Médias sociaux de « pfenning logistics », avons entrepris un voyage, un voyage dans l'univers inconnu de TikTok. Dans un monde où le numérique est crucial, nous nous sommes demandé : comment pouvons-nous, PME de longue tradition en matière de logistique, interpeler la jeune génération ?

Aller de l'avant : les débuts n'ont pas été faciles. « Sommes-nous à notre place ? », « ne risquons-nous pas de nous ridiculiser ? ». Malgré ces interrogations, nous avons compris l'enjeu de ces médias actifs et dynamiques et osé franchir le pas.

Du scepticisme au succès viral : notre toute première vidéo, une utilisation ludique du filtre « Maxwell the cat » a connu un succès fulgurant ! Sans follower, mais avec beaucoup d'audace, nous avons obtenu d'emblée 7 000 vues et 150 likes. Des chiffres extraordinaires qui nous montrent que nous sommes sur la bonne voie !

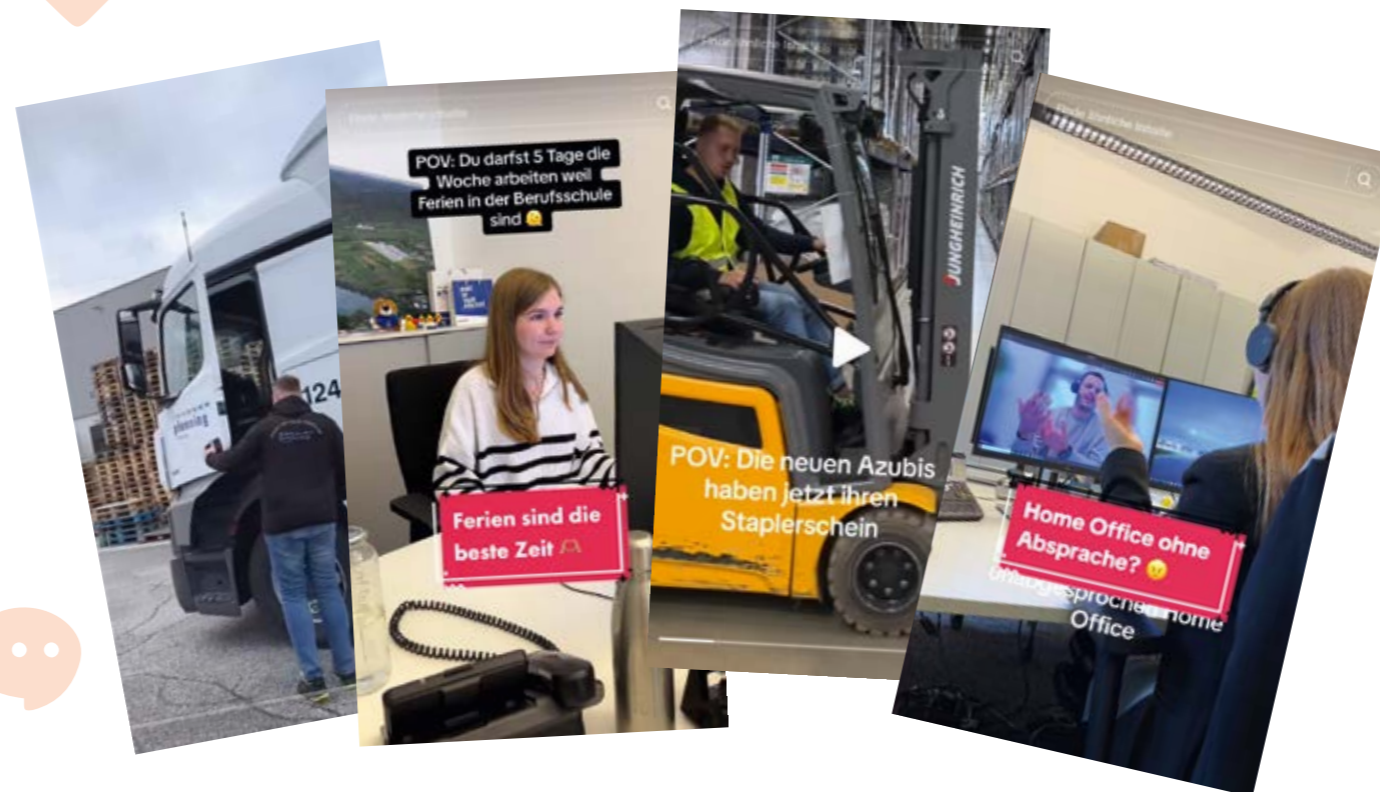
L'union fait la force : sans notre équipe, rien de tout cela n'aurait été possible. Deux personnes du service MarCom ont été choisis pour réaliser les vidéos. Depuis, 22 de nos collègues se sont laissés prendre au jeu de la caméra. Leur passion et leur motivation se reflètent dans nos vidéos : des impressions authentiques de notre travail quotidien. Un grand MERCI. Vous êtes les meilleurs ! ❤️

L'humour et l'authenticité : nous avons vite compris : nous ne souhaitons pas être seulement vus, nous voulons également donner une image vraie de notre entreprise. C'est pourquoi nous misons sur de véritables histoires humoristiques de notre vie qui font sourire notre public, à condition que les vidéos correspondent toujours à l'objet de notre entreprise.

Succès sur toute la ligne : avec plus de 300 followers et près



Équipe TikTok (de gauche à droite, derrière) : Lea Alimi, Karla Reißler, Yannick Cezane, Alisa Wimmer, Nathalie Schuler, devant : Jessica Zindler, Carmen Baatz



de 40 000 likes, le résultat a dépassé toutes nos attentes et nous a donné envie de continuer à partager nos vidéos sur TikTok. La plus populaire a été vue plus de 170 000 fois, une tendance à la hausse. Impressionnant si l'on considère que le matériel brut de presque toutes les vidéos est déjà tourné en quelques minutes.

Perspective : nous souhaitons partager l'esprit de travail de pfenning avec le monde et inspirer les jeunes talents à venir nous rejoindre. Pour faire face au manque de main d'œuvre qualifiée, nous pensons qu'il s'agit là d'une chance inouïe de nous présenter comme étant un employeur flexible et moderne.

Chères lectrices, chers lecteurs,
Nous vous invitons à nous suivre sur TikTok. Nous vous promettons d'être divertissants, authentiques et toujours un peu surprenants.

**Votre équipe Médias sociaux
Yannick et Karla**

MARKETING ET COMMUNICATION DU GROUPE PFENNING : INTÉGRATION DES FILIALES

La fusion d'entreprises est parfois une aventure qui, outre une foule d'options, peut également entraîner de nombreux défis. Au cours des dernières années, le Groupe pfenning s'est lancé dans cette aventure et a repris sept entreprises dont l'identité de marque a été progressivement intégrée.

Bien sûr, un challenge à relever pour un spécialiste du marketing. Le service marketing a donc cherché le plus tôt possible à s'unir et à établir des relations personnelles avec les filiales, son objectif étant de garantir une intégration sans faille à nos processus.

Il s'agissait et il s'agit encore de concilier les marques et la communication externe avec le corporate design du Groupe pfenning.

De la marque à la stratégie

Le nouveau logo de notre filiale oelrich logistics est l'un des premiers exemples de notre coopération. Il exploite la force de notre marque et s'intègre parfaitement à son identité. Cette réorientation dynamique et moderne est à la base de notre nouveau site afin de renforcer notre présence numérique et de répondre de manière encore plus ciblée aux besoins des prospects.



part of
pfenning



Plus qu'une communication marketing

Notre engagement va toutefois au-delà de la création de supports marketing : nous élaborons et mettons en œuvre des stratégies de vente sur-mesure. Elles visent à développer la présence de la marque, ainsi que les marchés cibles potentiels et donc à stabiliser le chiffre d'affaires à long terme. Grâce aux analyses de marché et à une étroite coopération avec les équipes dirigeantes des filiales, nous élaborons des concepts, parfaitement adaptés aux groupes cibles et aux exigences du marché. Ce faisant, nous essayons toujours d'accroître la compétitivité de nos filiales et de garantir une pénétration de marché durable.



Jubiläumszins Knapp kalkuliert!

Eff. Jahreszins bis 48 Monate

0,99%

Auf Wunsch mit oder ohne Anzahlung!

Für neue Puma, Focus, Kuga:



mtl. Leasing-Rate
€ 199,-
Ohne Sonderzahlung!

Ford Puma „TITANIUM“

5-türig, 1,0 l EcoBoost HYBRID, 92 kW (125 PS), 6-Gang Schaltgetriebe, Frontantrieb

Unser Leasingangebot:

Gesamtlaufzeit 48 Monate, Transportkosten € 1.290,- (in Rate enthalten), Netto-Darlehensbetrag € 23.690,-, Gesamtfahrleistung 20.000 km, **ohne Leasingsonderzahlung**, monatliche Leasingrate € 199,- Summe aus Leasingsonderzahlung und mtl. Leasingraten= € 9.552,-, Für Mehrkilometer werden € 0,061/km berechnet, für Minderkilometer werden € 0,037/km vergütet (inkl. MwSt.).



mtl. Leasing-Rate
€ 249,-
Ohne Sonderzahlung!

Ford Focus „TITANIUM“

5-türig, 1,0 l EcoBoost HYBRID, 92 kW (125 PS), 6-Gang Schaltgetriebe, Frontantrieb

Unser Leasingangebot:

Gesamtlaufzeit 48 Monate, Transportkosten € 1.055,- (in Rate enthalten), Netto-Darlehensbetrag € 26.890,-, Gesamtfahrleistung 20.000 km, **ohne Leasingsonderzahlung**, monatliche Leasingrate € 249,- Summe aus Leasingsonderzahlung und mtl. Leasingraten= € 11.952,-, Für Mehrkilometer werden € 0,070/km berechnet, für Minderkilometer werden € 0,042/km vergütet (inkl. MwSt.).



mtl. Leasing-Rate
€ 259,-
Ohne Sonderzahlung!

Ford Kuga „Cool & Connect“

5-türig, 2,5 l Duratec HYBRID (FHEV), 140 kW (190 PS), CVT - Automatikgetriebe, Frontantrieb

Unser Leasingangebot:

Gesamtlaufzeit 48 Monate, Transportkosten € 1.425,- (in Rate enthalten), Netto-Darlehensbetrag € 33.690,-, Gesamtfahrleistung 20.000 km, **ohne Leasingsonderzahlung**, monatliche Leasingrate € 259,- Summe aus Leasingsonderzahlung und mtl. Leasingraten= € 12.432,-, Für Mehrkilometer werden € 0,088/km berechnet, für Minderkilometer werden € 0,053/km vergütet (inkl. MwSt.).

Maßgebend sind die Preise und Konditionen bei Vertragsabschluss. Ein Angebot der FORD-Bank GmbH, Henry Ford Straße 1, 50735 Köln, für Privatkunden. Unsere Angebote stellen das repräsentative Beispiel nach §17 Preisangabenverordnung dar. Ist der Leasingnehmer Verbraucher, besteht nach Vertragsabschluss ein Widerrufsrecht. Weitere Details erfragen Sie bei uns im Autohaus.

Ford PUMA WLTP Verbrauchswerte: Kraftstoff: Benzin E10, (kombiniert/innerstädtisch/Stadtrand/Landstraße/Autobahn in ltr./100 km): 5,4 / 6,3 / 4,9 / 4,6 / 5,9. CO2 Emissionen (kombiniert) 121g/km.

Ford Focus WLTP Verbrauchswerte: Kraftstoff: Benzin E10, (kombiniert/innerstädtisch/Stadtrand/Landstraße/Autobahn in ltr./100 km): 6,1 / 6,9 / 5,8 / 5,4 / 6,6. CO2 Emissionen (kombiniert) 138g/km.

Ford KUGA WLTP Verbrauchswerte: Kraftstoff: Benzin E10, (kombiniert/innerstädtisch/Stadtrand/Landstraße/Autobahn in ltr./100 km): 5,4 / 8,2 / 4,6 / 4,5 / 5,6. CO2 Emissionen (kombiniert) 124g/km.

Weitere Informationen zum offiziellen Kraftstoffverbrauch und den offiziellen spezifischen CO2-Emissionen neuer PKW können dem „Leitfaden über den Kraftstoffverbrauch, die CO2-Emissionen und den Stromverbrauch neuer Personenkraftwagen“ entnommen werden, der bei der (www.dat.de), Helmut-Hirth-Str. 1, 73760 Ostfildern-Scharnhausen unentgeltlich erhältlich ist. Beispielfotos von Fahrzeugen der jeweiligen Baureihe. UPE = unverbindliche Preisempfehlung. Weitere Details zu Fahrzeug und Ausstattung erfragen Sie bei uns im Autohaus. Abbildungen zeigen zum Teil Sonderausstattung gegen Mehrpreis.

Änderung und Irrtum vorbehalten. * Außerhalb der gesetzlichen Öffnungszeiten keine Beratung, kein Verkauf, keine Probefahrten



**FordStore
AUTO KNAPP**

Viernheimer Str. 61
Automeile Weinheim
69469 Weinheim
Telefon: (06201) 9941-0



Größte Auswahl an PKW und Nfz im Rhein-Neckar-Raum und an der Bergstraße!

NOUVELLES DU CONCESSIONNAIRE AUTOWELT.EBERT

Poursuivre le développement de la stratégie de marque



Le Groupe de Weinheim mise encore sur le développement de son portefeuille de marques et poursuit sa stratégie de diversification en 2023. Il a ainsi repris le concessionnaire Ford voisin, Auto Knapp, qui emploie environ 40 personnes. « Pour nous, il s'agit d'un investissement important dans notre stratégie visant à proposer à nos clients une large gamme de marques et de modèles », déclare Bernd Baldus, porte-parole de la direction. Dès 2022, il est prévu d'intégrer Ford Trucks, ainsi que les modèles de Dodge, RAM, Ssangyong et Maxus. Avec les marques asiatiques, il veut surtout s'adresser aux clients sensibles aux prix. Parallèlement, elles se distinguent par leur compétence en matière d'électromobilité et par leur disponibilité stable.

Outre les concessionnaires Ebert (Mercedes-Benz, AMG, Brabus et Fuso) et Ebert Automobile (Skoda, Ssangyong, Dodge, RAM, Maxus et Ford), l'entreprise familiale Knapp a été également intégrée au Groupe, sous le nom existant.

« Nous nous avons désormais notre quartier automobile à l'entrée de Weinheim, directement au niveau de l'échangeur autoroutier très fréquenté », poursuit Bernd Baldus. Jusqu'à présent, le concessionnaire Ford de deuxième et troisième génération était dirigé par Thomas et Volker Knapp. Volker Knapp continue d'assurer la direction qu'il partagera avec Uwe Reinhard, le directeur commercial chez Ebert.



Remise de la clé concessionnaire Knapp (de la gauche vers la droite) : famille Knapp, famille Pfenning, Rana Matthias Nag et Uwe Reinhard

Le concessionnaire du futur

Le concessionnaire Ebert pose de nouveaux jalons dans la région Rhin-Neckar car, avec MAR2020, signifiant « Image de marque Retail 2020 », la nouvelle stratégie commerciale de Mercedes-Benz entre également à Bensheim.

Avec la construction d'un bâtiment neutre en CO₂, il réinvente la vente pour les clients exigeants. La symbiose entre le contact personnel, l'efficacité, la flexibilité et les éléments numériques dans le conseil et la vente transforme le « point de vente » en lieu d'expérience et offre un suivi global et précis des prospects. Ce centre, de 1 500 m², permet à la transformation de l'image de marque cohérente et futuriste dans le monde entier d'arriver ici et maintenant.

Une architecture de marques aux lignes épurées et élégantes. Le design minimaliste du showroom principalement noir reflète un mode de vie luxueux et moderne. Outre les éléments modernes, ce lieu d'expérience innovant combine parfaitement les avantages du monde numérique et du monde réel pour les clients. Les écrans interactifs et les périphériques mobiles sont les nouveaux outils de travail qui permettent aux employés de présenter la gamme de produits et de services aux clients. Le portefeuille disponible séduit par davantage de clarté, de diversité et d'expérience.

Entrez et découvrez le meilleur de Mercedes-Benz :



Autohaus Ebert GmbH & Co. KG

Robert-Bosch-Str. 36
64625 Bensheim
Tél. : +49 6251 1304-0
Fax : +49 6251 1304-44
Courriel : info@autohaus-ebert.de



Inauguration Mercedes Benz Center, Bensheim (de la gauche vers la droite) : Annika Pfenning, Dr Achim Sauer, Karl-Martin Pfenning, Dominik Bessler, Elizabeth Benois, Bernd Baldus, Rafael Pfenning, Janina Pfenning

DIE ZUKUNFT KOMMT NACH HAUSE.



Profitieren Sie von 24 % Nachlass.

Fahrzeuggabildung enthält aufpreispflichtige Sonderausstattungen.

Der Korando e-Motion. Das erste vollelektrische SUV von SsangYong.

Unverbindliches Finanzierungsbeispiel der Bank11 für Privatkunden und Handel GmbH

Kaufpreis:	35.400,00 €
Anzahlung:	0,00 €
Gesamtkreditbetrag:	40.841,01 € ¹
Nettodarlehensbetrag:	37.788,79 €
Laufleistung p. a.:	50.000 km
Laufzeit:	61 Monate
Sollzinssatz p. a.*:	1,97 %
Effektiver Jahreszins:	1,99 %
Bei Option der Fahrzeugübernahme:	
Schlussrate als 61. Rate in Höhe von:	22.901,01 €

Exklusiv nur für pfenning logistics Mitarbeiter/-innen
Monatliche Finanzierungsrate
299 €



Ihr Ansprechpartner
Michael Strietzel

Korando e-Motion Stromverbrauch in kWh/100km, kombiniert: 12,0 (Stadtverkehr). Elektrische Reichweite (WLTP) in km: 339 (kombiniert), 474 (Stadtverkehr). CO₂-Emission kombiniert: 0 g/km. Effizienzklasse A+++ (WLTP-Werte).

* gebunden an die gesamte Vertragslaufzeit. Alle Preise inkl. 19% MwSt. und inkl. Überführungskosten in Höhe von 795,00 €. Ein Angebot für Privatkunden. Hierbei handelt es sich um ein repräsentatives Beispiel gemäß § 17 Abs. 4 PAnGV. Dies ist ein unverbindliches, freibleibendes Finanzierungsbeispiel Ihrer Bank11 für Privatkunden und Handel GmbH, Hammer Landstraße 91, 41460 Neuss, für die das Autohaus als unabhängiger Vermittler tätig ist. Bonität vorausgesetzt. Angebot gültig bis 30.12.2023. Die Vertragslaufzeit ergibt sich aus der Anzahl der monatlichen Raten zzgl. einer etwaigen Vorlaufzeit bis zur Fälligkeit der ersten Rate. Nach Vertragsabschluss steht dem Darlehensnehmer ein gesetzliches Widerrufsrecht zu. Druckfehler und Irrtümer vorbehalten.

¹ Unser Angebot für einen zugelassenen Korando e-Motion Platinum mit Elektroantrieb 140 kW (190 PS), Tagezulassung, 100 km, inkl. Überführungskosten in Höhe von 795,00 €. Unverbindliche Preisempfehlung des Herstellers: 46.885 €.

Ebert Automobile GmbH
SsangYong Vertragshändler

Ihr Ansprechpartner: Herr Michael Strietzel
06251 82694-27, michael.strietzel@ebert-automobile.de
www.ebert-automobile.de



SSANGYONG

PÉNURIE DE MAIN D'ŒUVRE QUALIFIÉE

CHEZ LES CHAUFFEURS PROFESSIONNELS – QUE S'EST-IL PASSÉ ?

Il y a plusieurs années, le manque aigu de personnel qualifié a incité notre filiale, Spedition Gräfen, à élargir son recrutement aux professionnels originaires du Kosovo – avec un grand succès. Ensemble, nous avons désormais lancé un projet de recrutement innovant pour répondre au besoin croissant de main d'œuvre et créer ainsi une situation favorable à chacune des parties. Dans ce contexte, le Groupe pfenning recherche, au Kosovo, des jeunes ayant envie de venir travailler en Allemagne.

Une succursale pfenning a donc été ouverte sur place, où ils sont formés pour le marché du travail allemand. Une équipe d'employés organise les cours d'allemand et de conduite avec ses enseignants afin de permettre aux élèves d'acquérir, outre le permis de conduire, les niveaux de langue A2 à B1.

Après la formation, le Groupe pfenning accompagne les conducteurs dans leur intégration en Allemagne : de la recherche d'un logement aux démarches administratives en passant par le regroupement familial, il y a beaucoup à faire. Ils peuvent ainsi obtenir un emploi en Allemagne.



Bureau de Spedition Gräfen Logistik GmbH, au Kosovo

Au total, nous avons pu trouver et fidéliser 20 nouveaux chauffeurs pour le Groupe pfenning cette année. Certes, il arrive que certains d'entre eux retournent dans leur pays, mais dans l'ensemble, la coopération fonctionne très bien.

Nous vous souhaitons la bienvenue au sein du Groupe pfenning et nous sommes ravis que vous soyez là.



Publicité pour le Groupe pfenning sur les véhicules de l'auto-école, au Kosovo

pfenning
academy

PFENNING ACADEMY :

FORMATION SUR PLACE POUR LES EMPLOYÉS DU GROUPE PFENNING

Le Groupe pfenning accorde une grande importance à la formation continue de ses cadres et de son personnel qualifié. En tant que prestataire de services spécialisé dans la logistique, il sait à quel point les connaissances actuelles et approfondies sont essentielles dans une branche en constante évolution. Cette année, il a donc proposé 18 séminaires qui s'adressent aussi bien au commerce qu'à l'industrie.

Ces séminaires, dont voici un extrait, étaient très variés et axés sur la pratique :

- Communication valorisante dans l'entreprise
- Génération Z – conduite des jeunes
- Gestion des conflits
- Médias sociaux en toute simplicité
- Gestion d'entreprise pour les profanes

Cette offre souligne notre volonté de dispenser de vastes connaissances sur les différents aspects de notre entreprise au quotidien.

L'accueil favorable de nos employés, notamment ceux de nos filiales, confirme le succès de ce programme de formation continue. Il nous servira de base pour organiser les séminaires de l'année prochaine.

Ne manquez pas l'occasion d'y participer. Lena Magin, notre responsable de la formation, s'occupe des inscriptions. Si vous le souhaitez, nous pouvons également vous réserver une chambre d'hôtel. Il vous suffit de nous faire part de votre intérêt et nous réglons les détails.

**Avons-nous suscité votre intérêt ?
Souhaitez-vous vous inscrire ?**

**N'hésitez pas à contacter Lena Magin :
lena.magin@pfenning-logistics.com**



PARTICIPER & GAGNER!



Sur quel réseau social pfenning est-il présent depuis cette année ?

- TicTac
- TikTok
- TipTop



Quel âge notre entreprise a-t-elle vraiment ?

- 95 ans
- 100 ans
- 125 ans



Quel est le nom du concessionnaire repris par le concessionnaire Ebert ?

Cadeau à gagner :
Deux tickets VIP pour le match des Adler Mannheim, le 23/02/2024, dans la loge pfenning (SAP Arena).

L'année dernière, le gagnant a remporté un maillot des Adler Mannheim !

Date de clôture : 31/01/2024
– toute voie judiciaire est exclue.



Bonne chance !



OURS

ECHO – le magazine du Groupe pfenning
Numéro 26, décembre 2023

ADRESSE

Groupe pfenning · Rédaction ECHO
Benzstr. 1 · 68542 Heddeshheim
Tél. : +49 (0) 6203-9545 530
Fax : +49 (0) 6203-9545 99 530
info@pfenning-logistics.com
www.pfenning-group.com

RÉDACTION

Yeliz Kavak-Küstner, Responsable Corporate
Communications & Marketing · Responsable : Yeliz
Kavak-Küstner
Toute reproduction, intégrale ou partielle, requiert la
mention de la source et l'autorisation préalable de
l'auteur.

MAQUETTE

Silke Vogel · El Vogel Design · el-vogel.de

IMPRESSION

ABT Print und Medien GmbH
Bruchsaler Str. 5 · 69469 Weinheim

Produit avec de l'électricité verte
Production climatiquement neutre
Utilisation d'encre normalisées DIN ISO 12647-2
Papier FSC ou PEFC

